

MEHRFAMILIENHAUS C

WHG NR. 09,
2.OG, 3-Zl., 65,65 QM

LAGE DER WOHNUNG:

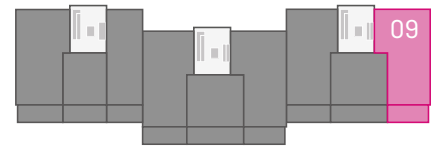
HAUS A HAUS B HAUS C



2.OG

GESCHOSSÜBERSICHT:

HAUS A HAUS B HAUS C



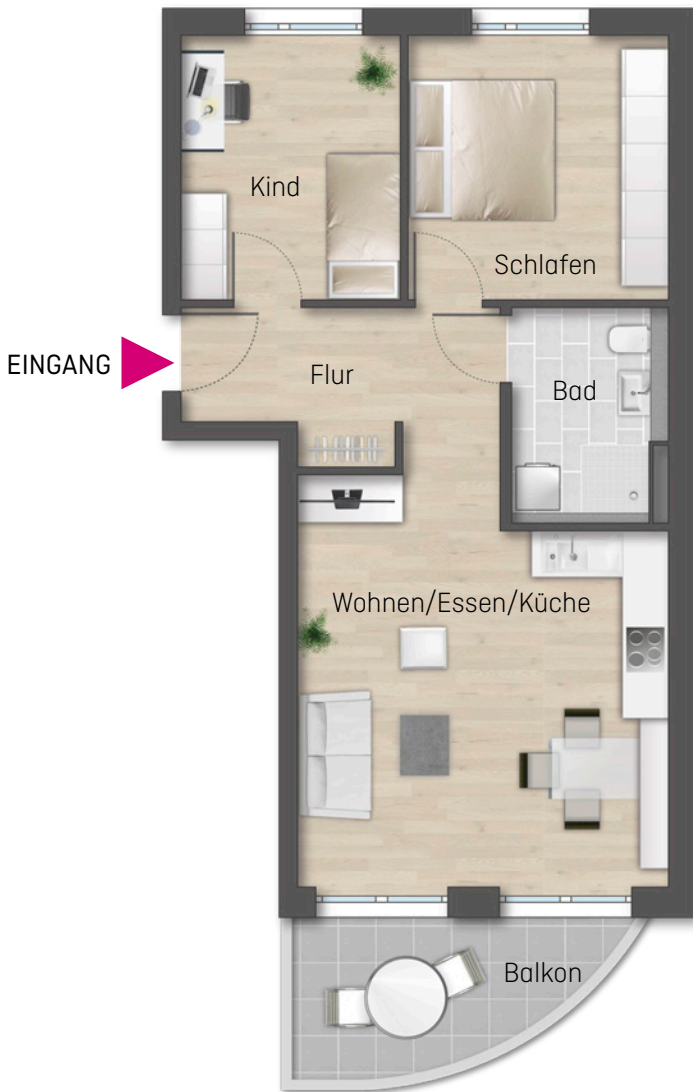
2.OG

WOHNFLÄCHENBERECHNUNG:

Wohnen/Essen/Küche	25,92 qm
Flur	7,15 qm
Schlafen	12,04 qm
Kind	10,15 qm
Bad	5,39 qm

Wohnfläche gesamt	60,65 qm
+ Balkon psch.	5,00 qm

DIN-Wohnfläche (ges.) 65,65 qm



MASSSTAB 1:100



unverbindliche Illustration