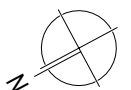
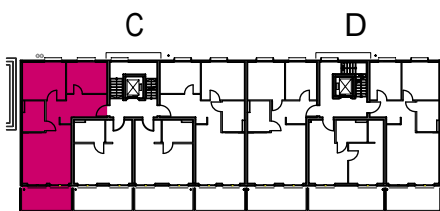


1.Obergeschoss	3 Zi. Wohnung
Wohnen/Essen/Kochen	24,00m ²
Schlafen	14,07m ²
Kind	10,87m ²
Bad	5,39m ²
Flur	11,41m ²
Terrasse 50%	5,26m ²
Wohnfläche gesamt	71,00m²

Übersichtsplan



1:100

