

# BAUSTOLZ

## EIN HAUS. EIN PREIS.

### HALLBERGMOOS

Maximilianstraße 49  
Neubau von 13 Reiheneigenheimen  
mit Tiefgarage

### GRUNDRISS

### HAUSTYP JAZZ

### REH 06,13

#### Erdgeschoss

Essen/Eingang	12,39 m <sup>2</sup>
WC	1,88 m <sup>2</sup>
Wohnen/Küche	25,51 m <sup>2</sup>
Terrasse 50%	4,56 m <sup>2</sup>
<hr/>	
	44,34 m <sup>2</sup>

#### Obergeschoss

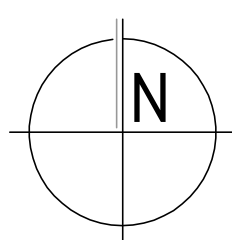
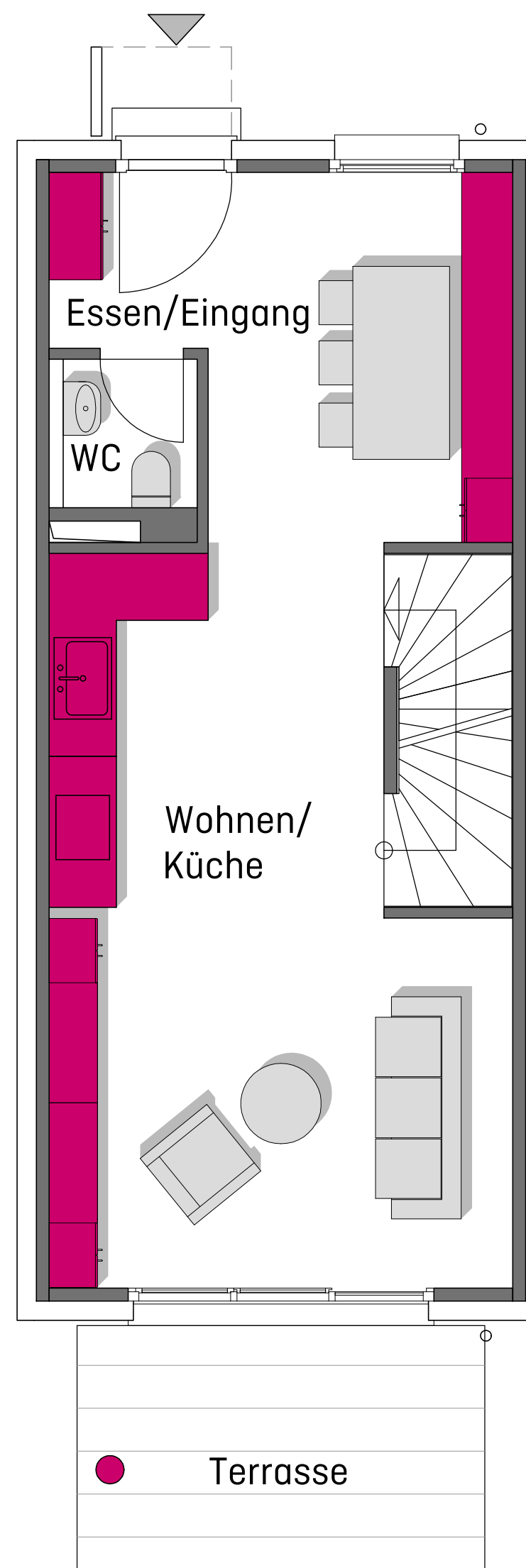
Schlafen	14,62 m <sup>2</sup>
Bad	5,90 m <sup>2</sup>
Flur	3,36 m <sup>2</sup>
Kind	14,90 m <sup>2</sup>
<hr/>	
	38,78 m <sup>2</sup>

#### Dachgeschoss

Hobbyraum	6,62 m <sup>2</sup>
Galerie DG	17,92 m <sup>2</sup>
<hr/>	
	24,54 m <sup>2</sup>

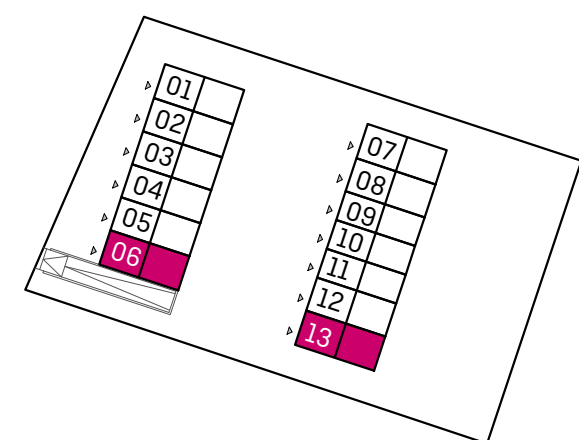
#### Wohnfläche gesamt 107,66 m<sup>2</sup>

Flur UG	3,96 m <sup>2</sup>
Kellerraum	34,67 m <sup>2</sup>
<hr/>	
Nutzfläche UG gesamt	38,63 m <sup>2</sup>



M. 1:100

0 0,5 1,0 2,5 5,0



# BAUSTOLZ

EIN HAUS. EIN PREIS.

## HALLBERGMOOS

Maximilianstraße 49

Neubau von 13 Reiheneigenheimen  
mit Tiefgarage

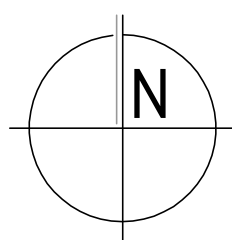
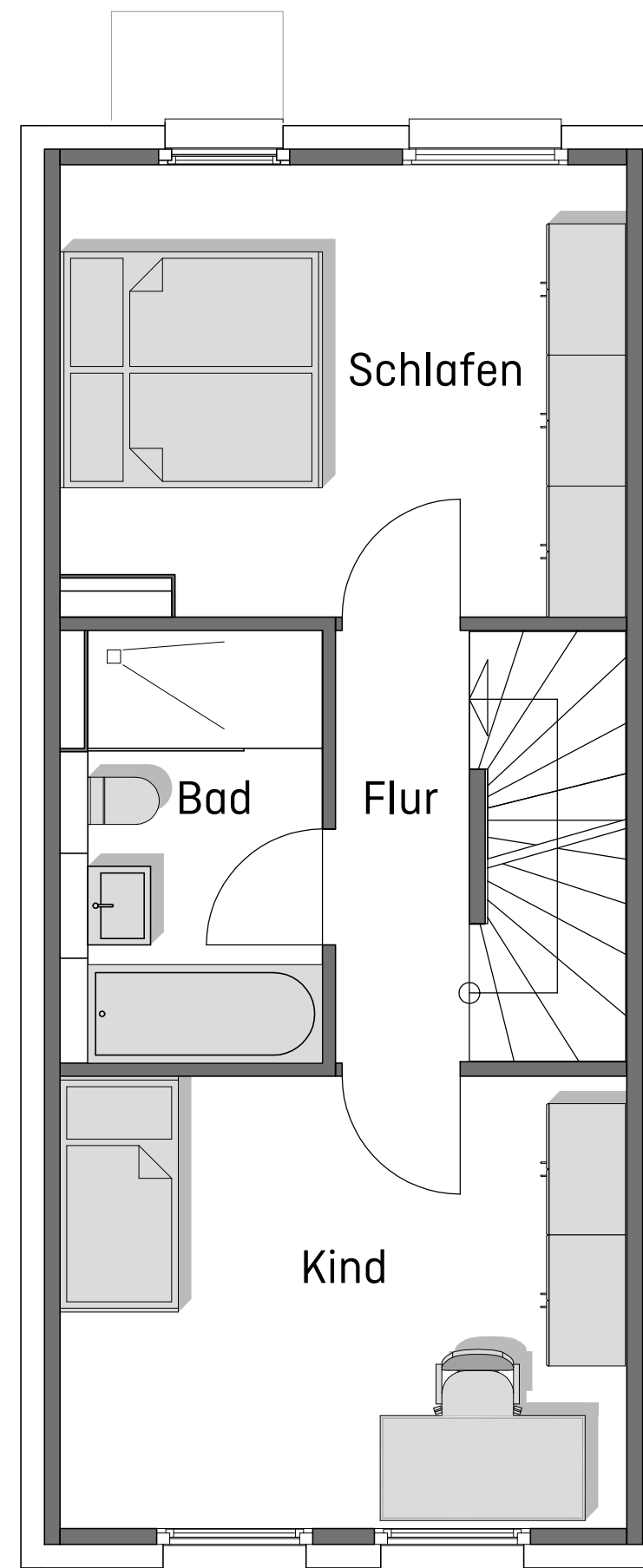
## GRUNDRISS

### HAUSTYP JAZZ

### REH 06,13

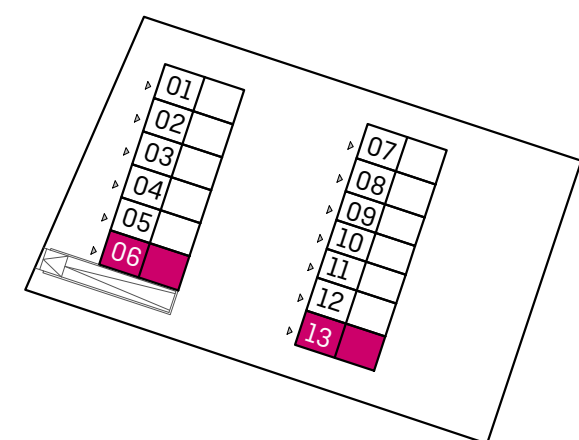
#### Obergeschoss

Schlafen	14,62 m <sup>2</sup>
Bad	5,90 m <sup>2</sup>
Flur	3,36 m <sup>2</sup>
Kind	14,90 m <sup>2</sup>
Obergeschoss gesamt	38,78 m <sup>2</sup>



M. 1:100

0 0,5 1,0 2,5 5,0



# BAUSTOLZ

EIN HAUS. EIN PREIS.

## HALLBERGMOOS

Maximilianstraße 49

Neubau von 13 Reiheneigenheimen  
mit Tiefgarage

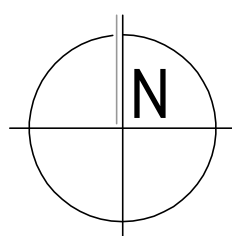
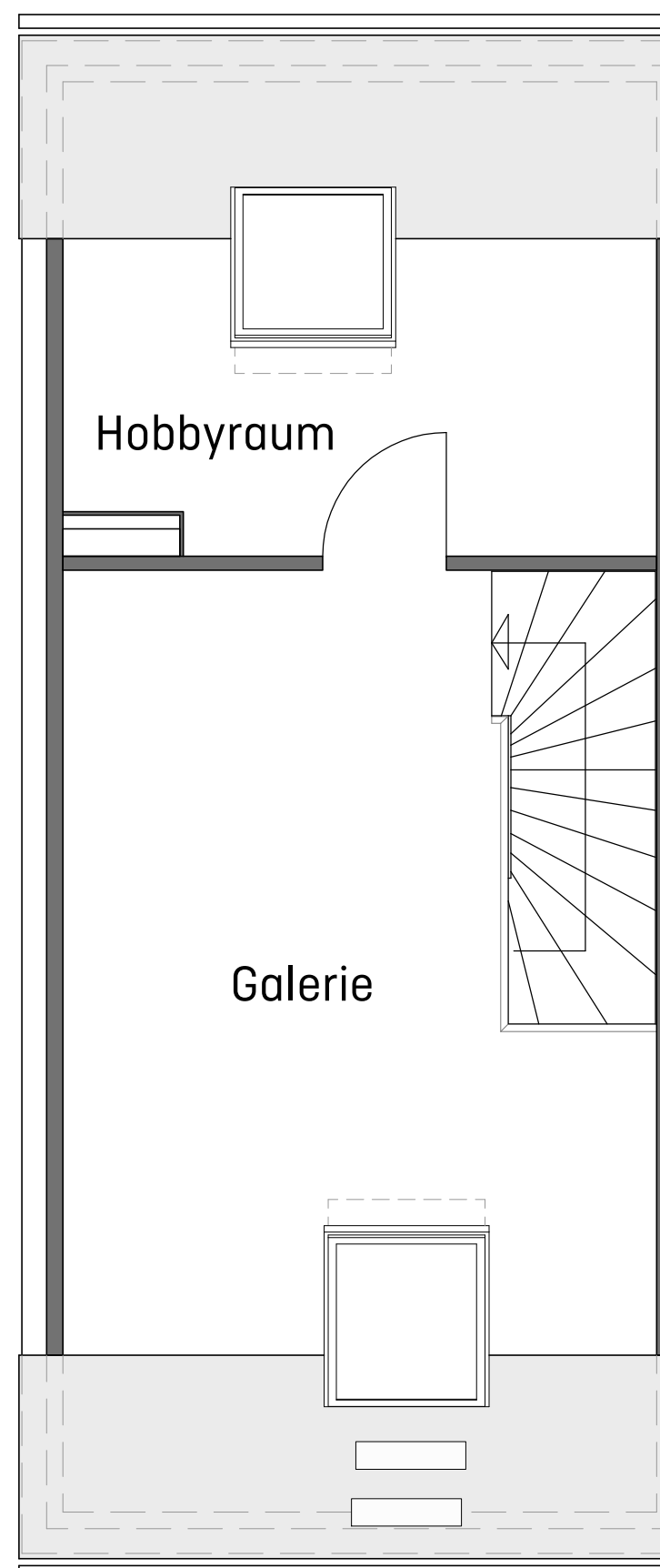
## GRUNDRISS

### HAUSTYP JAZZ

### REH 06,13

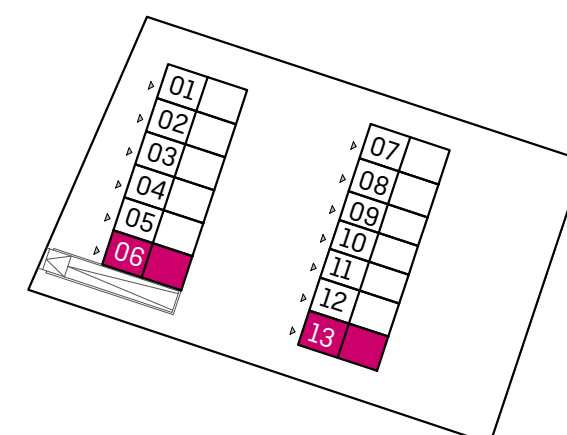
#### Dachgeschoss

Hobbyraum	6,62 m <sup>2</sup>
Galerie DG	17,92 m <sup>2</sup>
Dachgeschoss gesamt	24,54 m <sup>2</sup>



M. 1:100

0 0,5 1,0 2,5 5,0



# BAUSTOLZ

EIN HAUS. EIN PREIS.

## HALLBERGMOOS

Maximilianstraße 49  
Neubau von 13 Reiheneigenheimen  
mit Tiefgarage

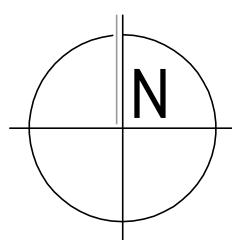
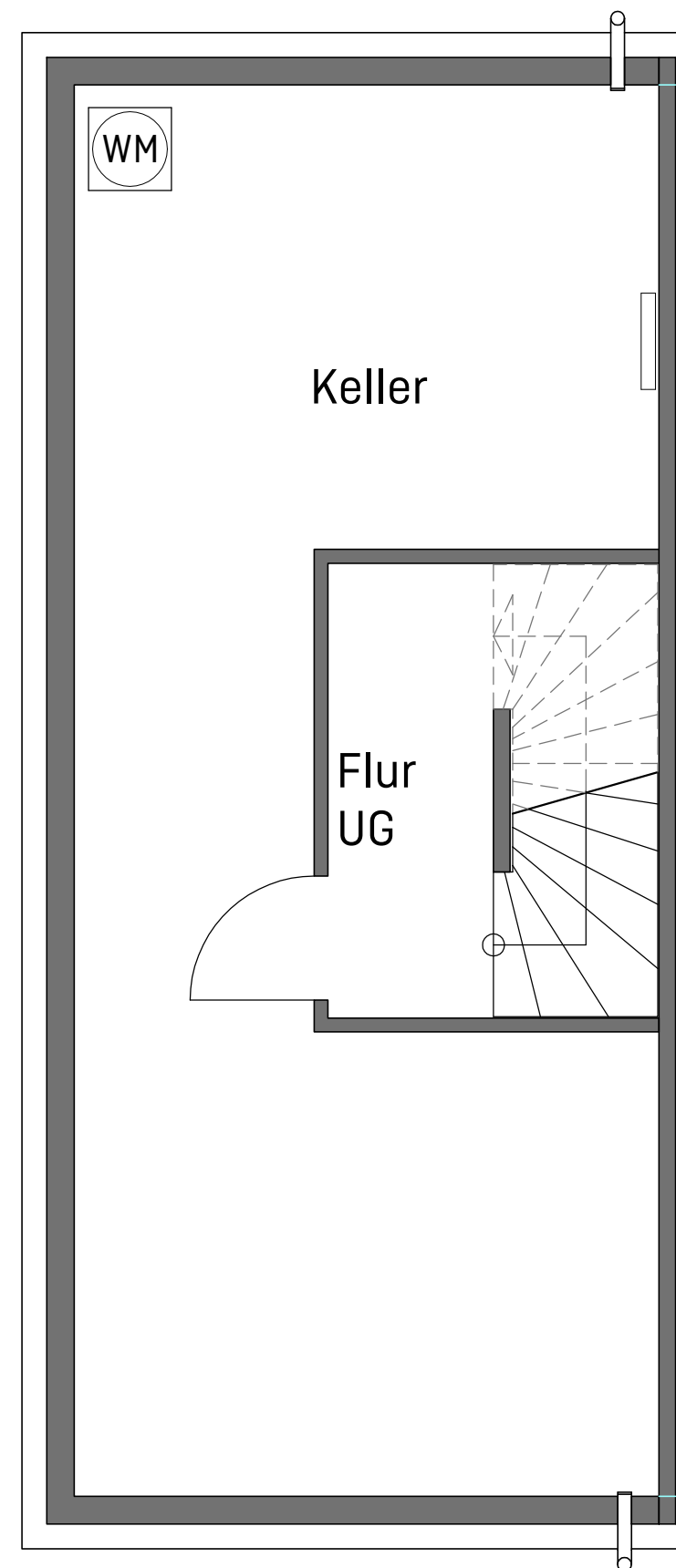
## GRUNDRISS

### HAUSTYP JAZZ

### REH 06,13

#### Untergeschoss

Flur UG	3,96 m <sup>2</sup>
Kellerraum	34,67 m <sup>2</sup>
Nutzfläche UG gesamt	38,63 m <sup>2</sup>



M. 1:100

