

MEHRFAMILIENHAUS B

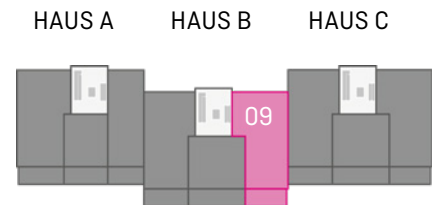
WHG NR. 09,
2.OG, 3-Zi., 66,25 QM

LAGE DER WOHNUNG:



2.OG

GESCHOSSÜBERSICHT:



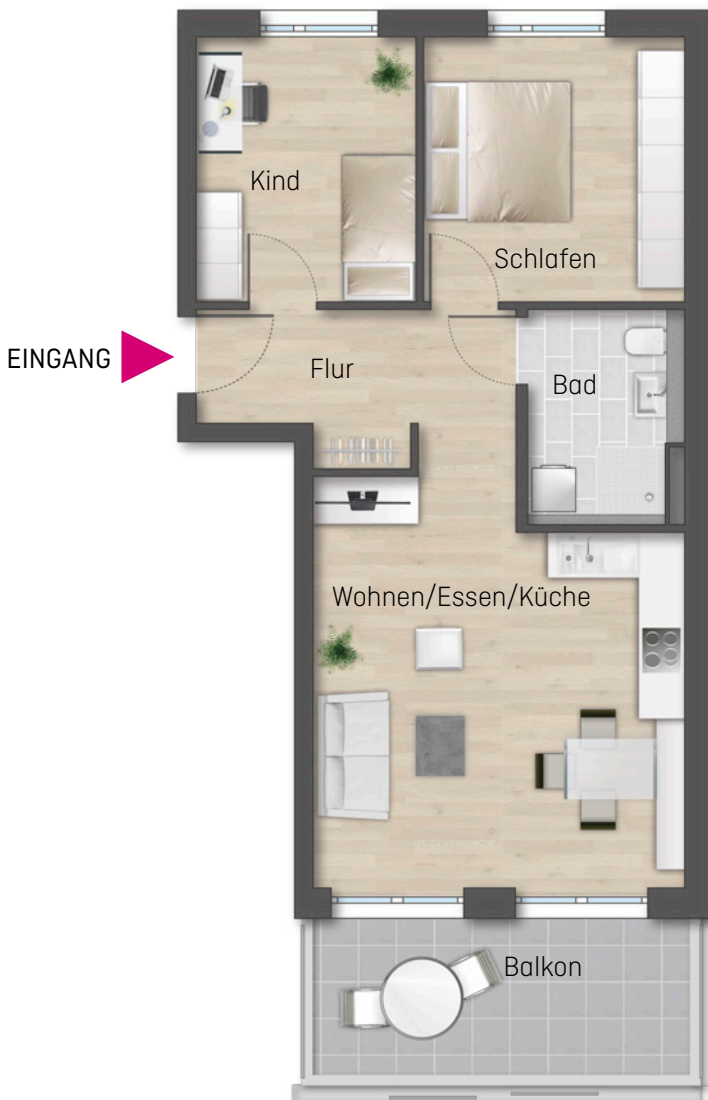
2.OG

WOHNFLÄCHENBERECHNUNG:

Wohnen/Essen/Küche	25,92 qm
Flur	7,15 qm
Schlafen	12,04 qm
Kind	10,15 qm
Bad	5,39 qm

Wohnfläche gesamt	60,65 qm
+ Balkon psch.	5,60 qm

DIN-Wohnfläche (ges.) 66,25 qm



MASSSTAB 1:100



unverbindliche Illustration