

MEHRFAMILIENHAUS B

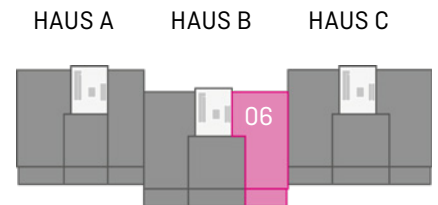
WHG NR. 06,
1.OG, 3-Zi., 65,25 QM

LAGE DER WOHNUNG:



1.OG

GESCHOSSÜBERSICHT:



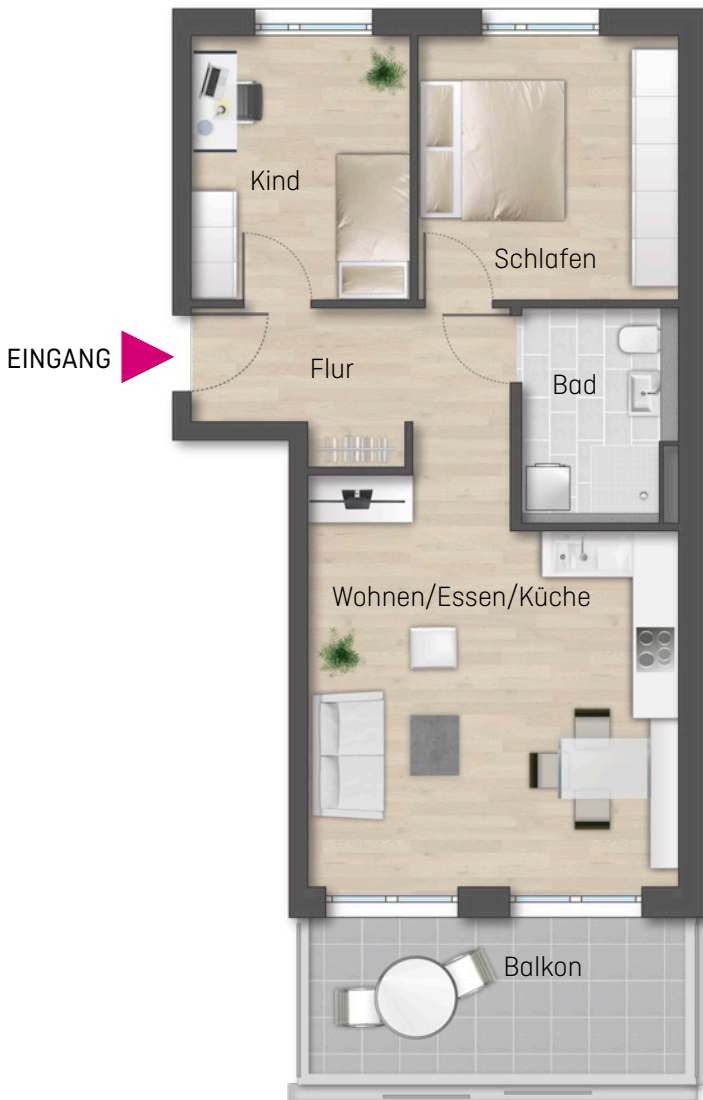
1.OG

WOHNFLÄCHENBERECHNUNG:

Wohnen/Essen/Küche	25,92 qm
Schlafen	12,04 qm
Kind	10,15 qm
Bad	5,39 qm
Flur	7,15 qm

Wohnfläche gesamt	60,65 qm
+ 1/2 Balkon	5,60 qm

DIN-Wohnfläche (ges.)	66,25 qm
-----------------------	----------



MASSSTAB 1:100



unverbindliche Illustration