

MEHRFAMILIENHAUS B

WHG NR. 03,
EG, 3-Zi., 66,65 QM

LAGE DER WOHNUNG:

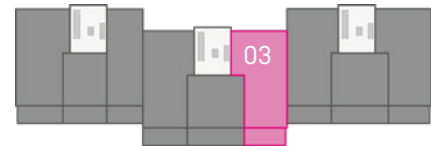
HAUS A HAUS B HAUS C



EG

GESCHOSSÜBERSICHT:

HAUS A HAUS B HAUS C



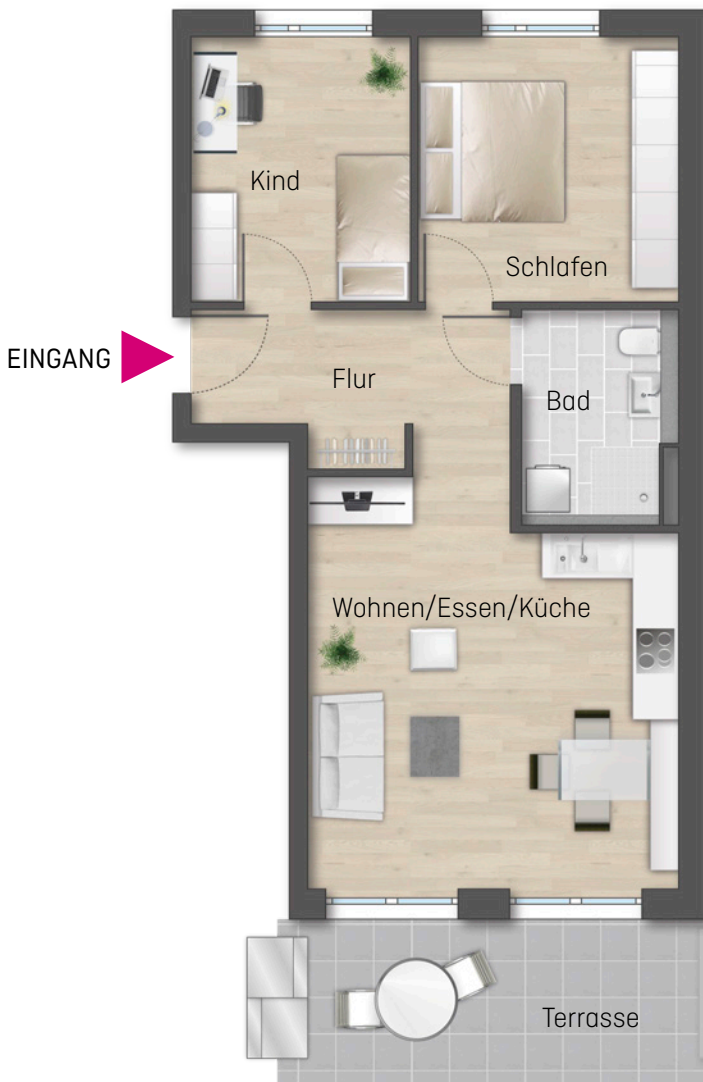
EG

WOHNFLÄCHENBERECHNUNG:

Wohnen/Essen/Küche	25,92 qm
Flur	7,15 qm
Schlafen	12,04 qm
Kind	10,15 qm
Bad	5,39 qm

Wohnfläche gesamt	60,65 qm
+ 1/2 Terrasse	6,00 qm

DIN-Wohnfläche (ges.) 66,65 qm



MASSSTAB 1:100



unverbindliche Illustration