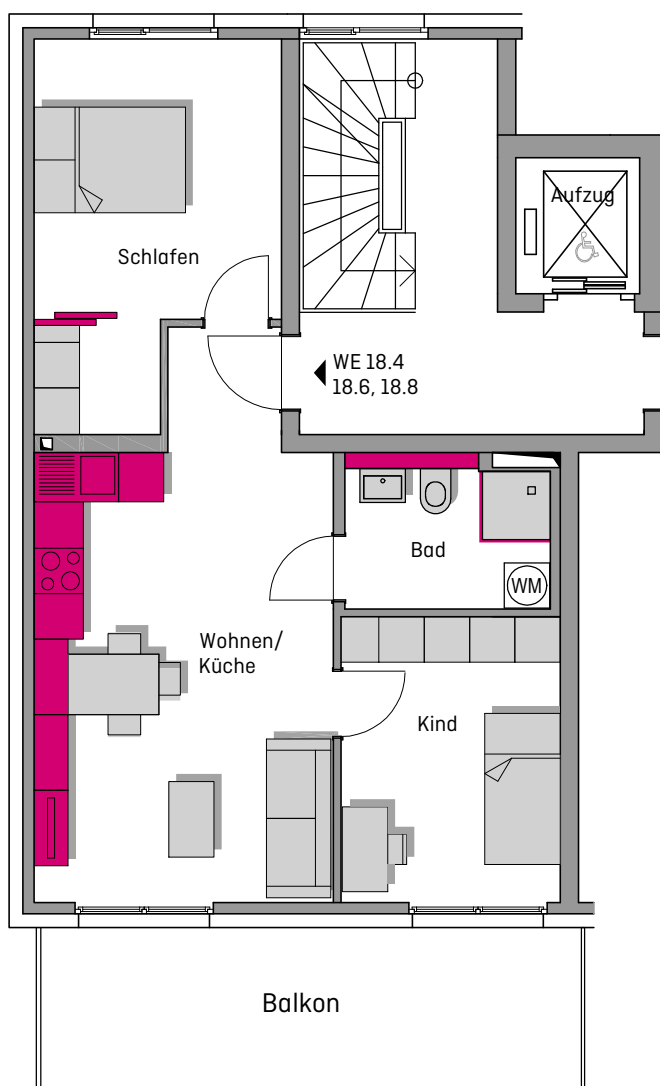


BAUSTOLZ

EIN HAUS. EIN PREIS.

AUGSBURG OBERHAUSEN

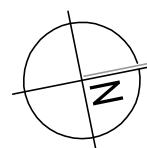
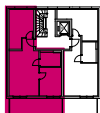
zwischen Meierweg und Zirbelstraße
Neubau 9 Mehrfamilienhäuser
und 30 Reiheneigenheime
mit gemeinsamer TG



GRUNDRISS WE 18.4,18.6,18.8

1.-3. Obergeschoss 3 Zi.-Whg.

Schlafen	14,67 m ²
Bad	5,30 m ²
Kind	10,96 m ²
Wohnen/Küche	26,05 m ²
Balkon 50 %	6,91 m ²
ges. Wohnfläche	63,89 m²



M. 1:100

0 0,5 1,0 2,5 5,0