

BAUSTOLZ

EIN HAUS. EIN PREIS.

Ingolstadt Hagau

Kühsteig/ Weicheringer Str.

Neubau von 26 Reiheneigenheimen

GRUNDRISS

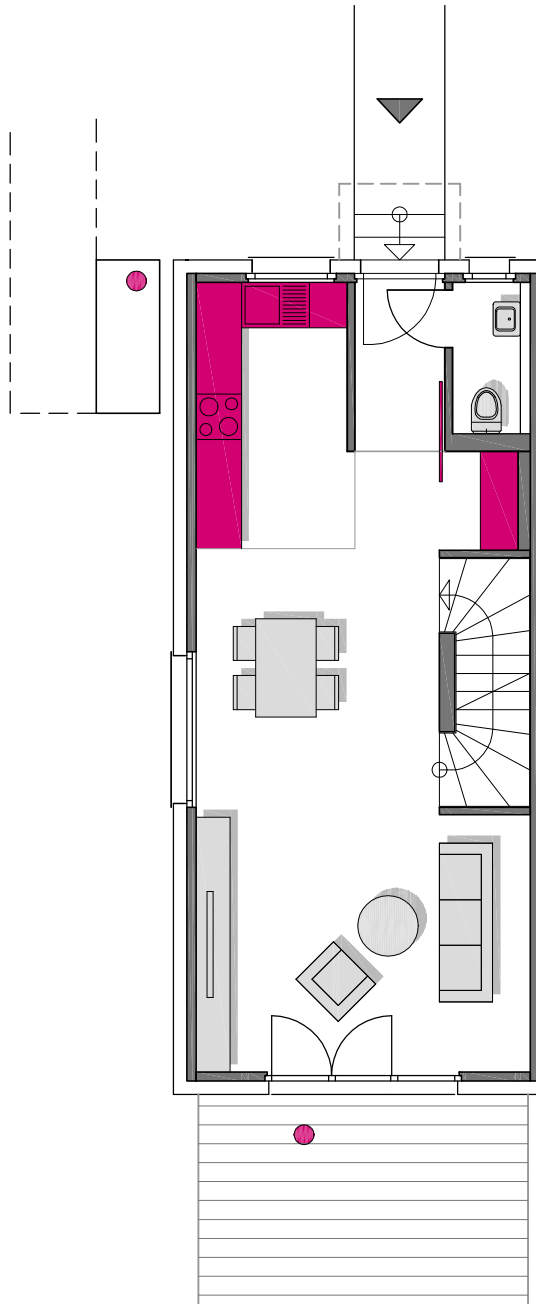
HAUSTYP VALENCIA

REH 05, 12

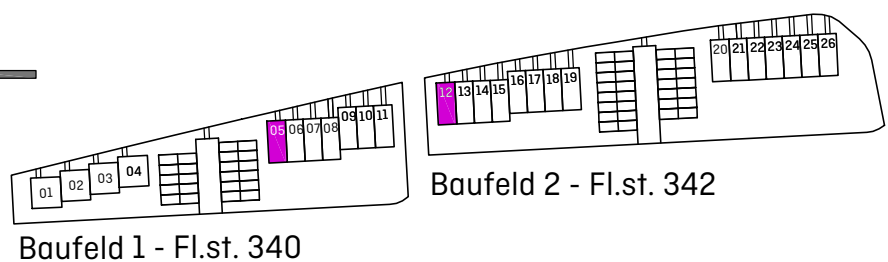
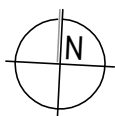
Erdgeschoss

UG Treppe	3,96 m ²
Flur	2,75 m ²
WC	2,21 m ²
Gard.	2,77 m ²
Küche	6,88 m ²
Wohnen / Essen	26,30 m ²
Bad	7,41 m ²
Zimmer 1	11,52 m ²
Flur	3,20 m ²
Abst.	3,33 m ²
Schlafen	15,03 m ²
Hobbyraum	9,31 m ²
Galerie	14,62 m ²
zw. Summe	109,29 m ²
Terrasse 50%	6,16 m ²
ges. Wohnfläche	115,45 m²

Kellerraum 36,69 m²



5 Meter



Baufeld 1 - Fl.st. 340

Baufeld 2 - Fl.st. 342

BAUSTOLZ

EIN HAUS. EIN PREIS.

Ingolstadt Hagau

Kühsteig/ Weicheringer Str.

Neubau von 26 Reiheneigenheimen

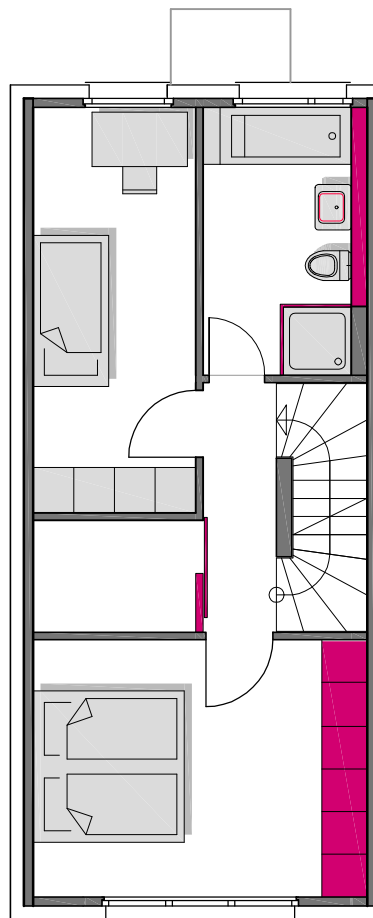
GRUNDRISS

HAUSTYP VALENCIA

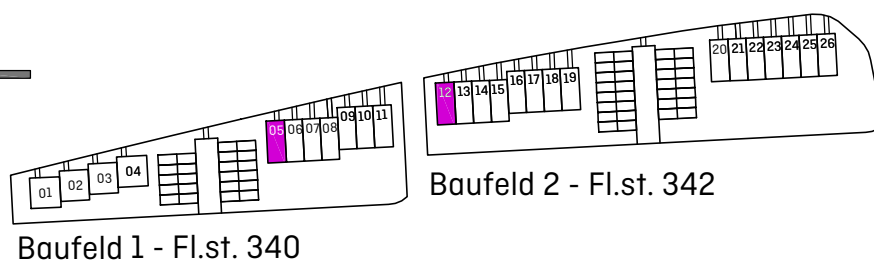
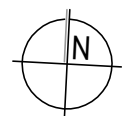
REH 05, 12

Obergeschoss

Bad	7,41 m ²
Zimmer 1	11,52 m ²
Flur	3,20 m ²
Abst.	3,33 m ²
Schlafen	15,03 m ²



5 Meter



BAUSTOLZ

EIN HAUS. EIN PREIS.

Ingolstadt Hagau

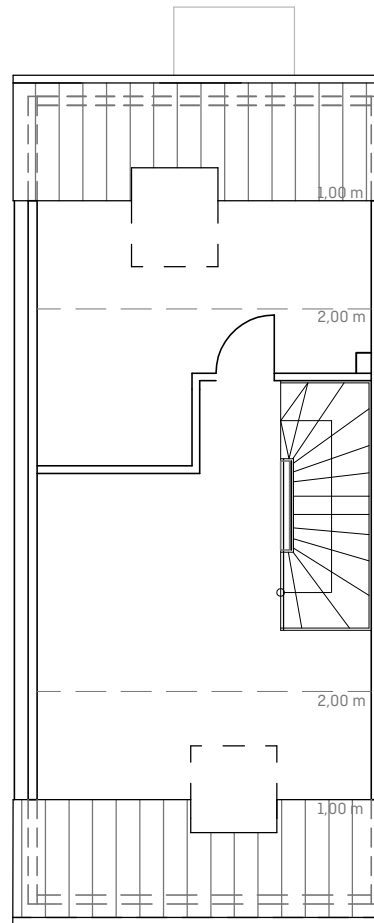
Kühsteig/ Weicheringer Str.

Neubau von 26 Reiheneigenheimen

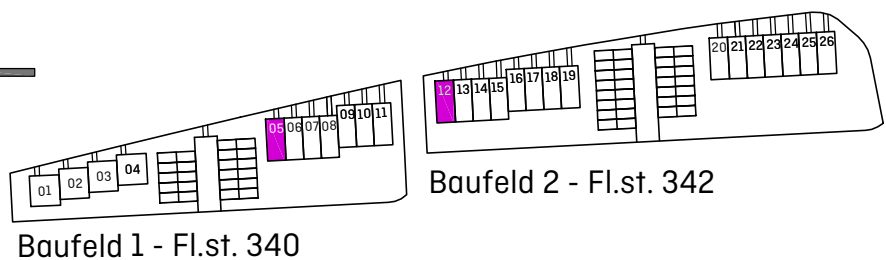
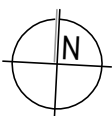
GRUNDRISS HAUSTYP VALENCIA REH 05, 12

Dachgeschoss

Hobbyraum	9,31 m ²
Galerie	14,62 m ²



5 Meter



BAUSTOLZ

EIN HAUS. EIN PREIS.

Ingolstadt Hagau

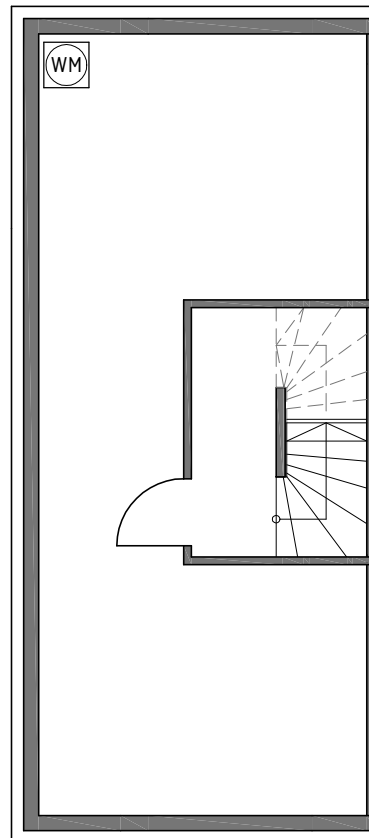
Kühsteig/ Weicheringer Str.

Neubau von 26 Reiheneigenheimen

GRUNDRISS HAUSTYP VALENCIA REH 05, 12

Untergeschoss

Kellerraum 36,69 m²



5 Meter

