

BAUSTOLZ

EIN HAUS. EIN PREIS.

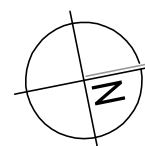
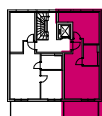
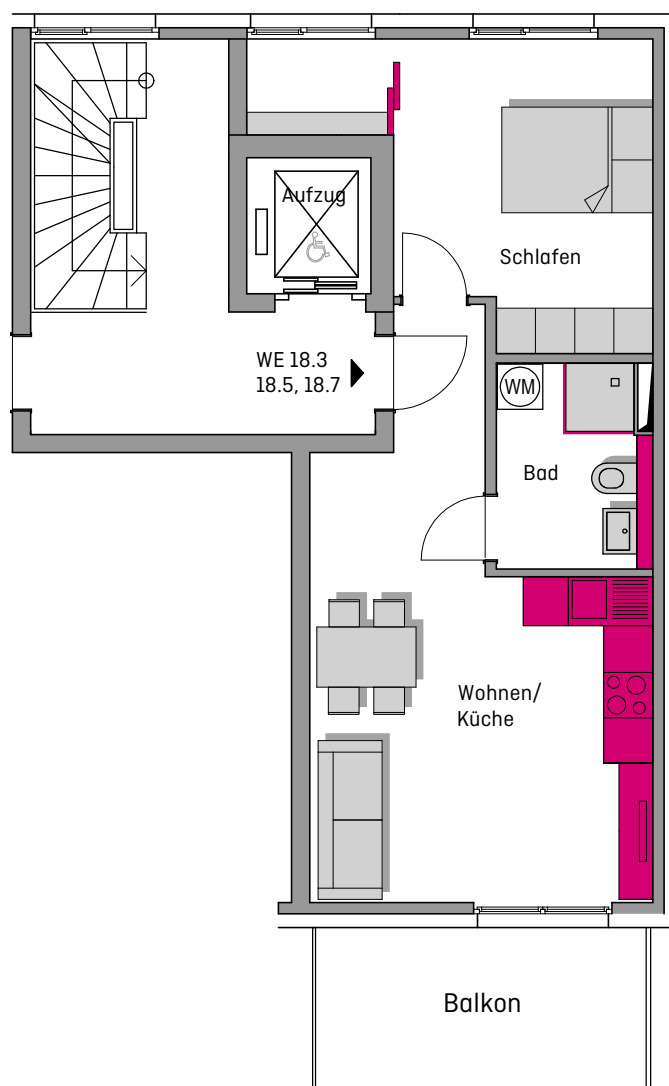
AUGSBURG OBERHAUSEN

zwischen Meierweg und Zirbelstraße
Neubau 9 Mehrfamilienhäuser
und 30 Reiheneigenheime
mit gemeinsamer TG

GRUNDRISS WE 18.3,18.5,18.7

1.-3. Obergeschoss 2 Zi.-Whg.

Schlafen	15,71 m ²
Bad	5,30 m ²
Wohnen/Küche	25,74 m ²
Balkon 50 %	4,49 m ²
ges. Wohnfläche	51,24 m²



M. 1:100

0 0,5 1,0 2,5 5,0