

NAUHEIM

GRASLITZER STRASSE

Neubau von 18 Reiheneigenheimen und 4 Doppelhaushälften

GRUNDRISS DOPPELHAUSHÄLFTE 18 TYP BARCELONA

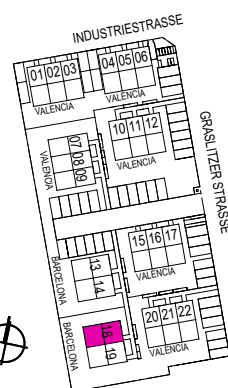
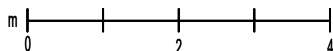
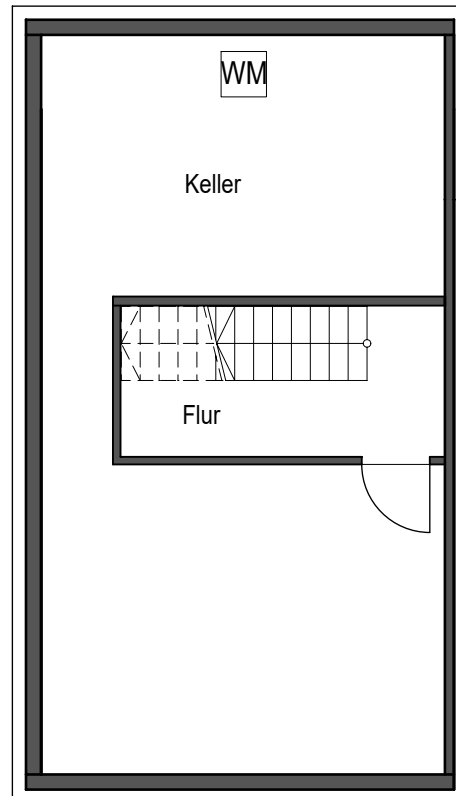
Untergeschoss

Flur 5.35 m²

WF Untergeschoss gesamt 5.35 m²

UG Keller 42.48 m²

Nutzfläche gesamt 42.48 m²



NAUHEIM

GRASLITZER STRASSE

Neubau von 18 Reiheneigenheimen und 4 Doppelhaushälften

GRUNDRISS DOPPELHAUSHÄLFTE 18 TYP BARCELONA

Erdgeschoss

Flur	3.23 m ²
Garderobe	3.34 m ²
Küche	9.55 m ²
WC	2.24 m ²
Wohnen/Essen	30.71 m ²
Terrasse 50%	6.16 m ²
Erdgeschoss gesamt	55.23 m²

Obergeschoss

Bad	6.80 m ²
Schlafen	11.78 m ²
Flur	8.05 m ²
Zimmer 1	10.85 m ²
Zimmer 2	10.85 m ²
Obergeschoss gesamt	48.33 m²

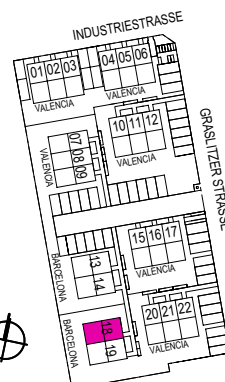
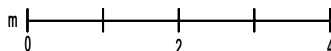
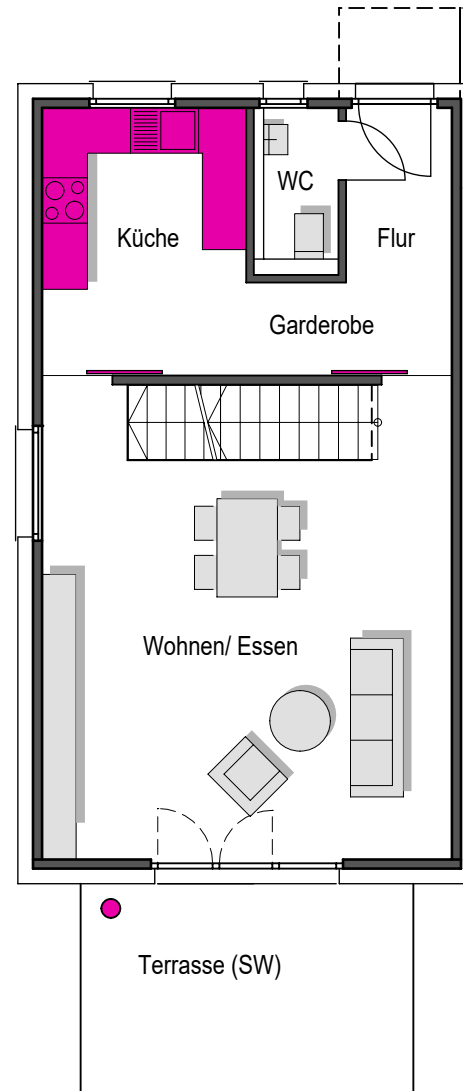
Dachgeschoss

Galerie	31.49 m ²
Dachgeschoss gesamt	31.49 m²

Untergeschoss

Flur	5.35 m ²
WF Untergeschoss gesamt	5.35 m²

Wohnfläche Reiheneigenheim - Typ Barcelona 140.40m²



NAUHEIM

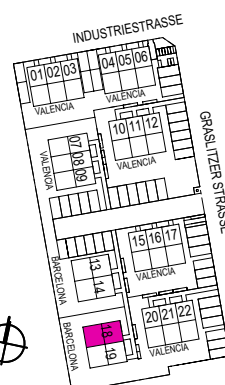
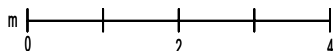
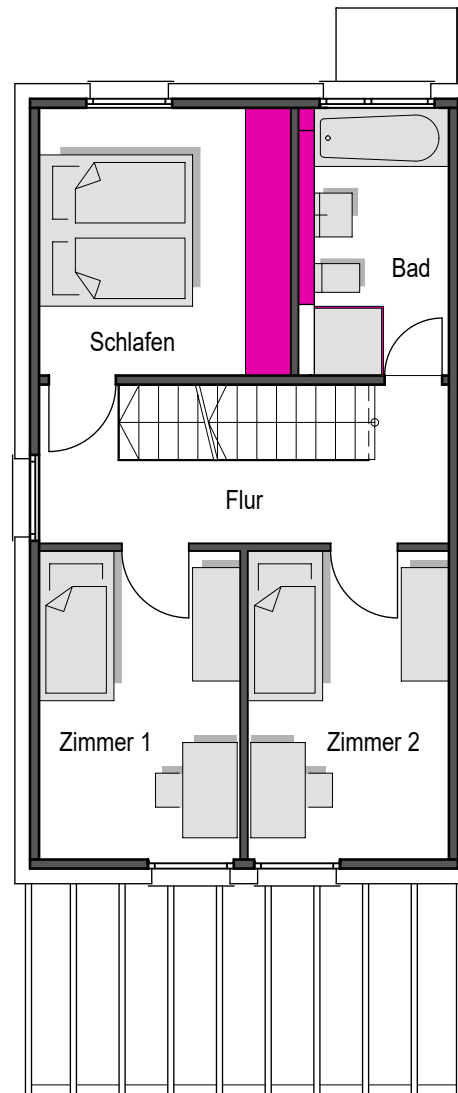
GRASLITZER STRASSE

Neubau von 18 Reiheneigenheimen und 4 Doppelhaushälften

GRUNDRISS DOPPELHAUSHÄLFTE 18 TYP BARCELONA

Obergeschoss

Bad	6.80 m ²
Schlafen	11.78 m ²
Flur	8.05 m ²
Zimmer 1	10.85 m ²
Zimmer 2	10.85 m ²
Obergeschoss gesamt	48.33 m²



NAUHEIM

GRASLITZER STRASSE

Neubau von 18 Reiheneigenheimen und 4 Doppelhaushälften

GRUNDRISS DOPPELHAUSHÄLFTE 18 TYP BARCELONA

Dachgeschoss

Galerie	31.49 m ²
Dachgeschoss gesamt	31.49 m²

