

## NAUHEIM

GRASLITZER STRASSE

Neubau von 18 Reiheneigenheimen und 4 Doppelhaushälften

## GRUNDRISS DOPPELHAUSHÄLFTE 13 TYP BARCELONA

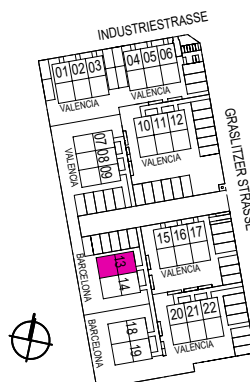
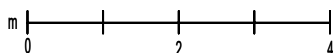
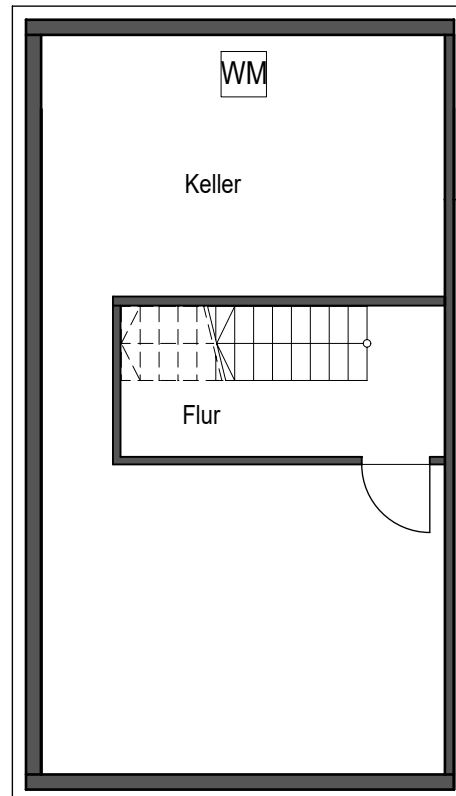
### Untergeschoss

Flur 5.35 m<sup>2</sup>

**WF Untergeschoss gesamt** 5.35 m<sup>2</sup>

UG Keller 42.48 m<sup>2</sup>

**Nutzfläche gesamt** 42.48 m<sup>2</sup>



## NAUHEIM

GRASLITZER STRASSE

Neubau von 18 Reiheneigenheimen und 4 Doppelhaushälften

### GRUNDRISS DOPPELHAUSHÄLFTE 13 TYP BARCELONA

#### Erdgeschoss

Flur	3.23 m <sup>2</sup>
Garderobe	3.34 m <sup>2</sup>
Küche	9.55 m <sup>2</sup>
WC	2.24 m <sup>2</sup>
Wohnen/Essen	30.71 m <sup>2</sup>
Terrasse 50%	6.16 m <sup>2</sup>
<b>Erdgeschoss gesamt</b>	<b>55.23 m<sup>2</sup></b>

#### Obergeschoss

Bad	6.80 m <sup>2</sup>
Schlafen	11.78 m <sup>2</sup>
Flur	8.05 m <sup>2</sup>
Zimmer 1	10.85 m <sup>2</sup>
Zimmer 2	10.85 m <sup>2</sup>
<b>Obergeschoss gesamt</b>	<b>48.33 m<sup>2</sup></b>

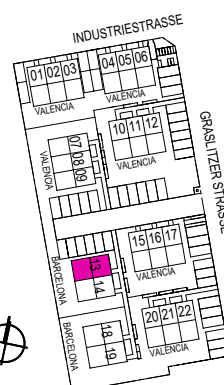
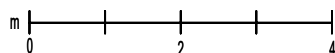
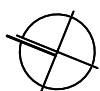
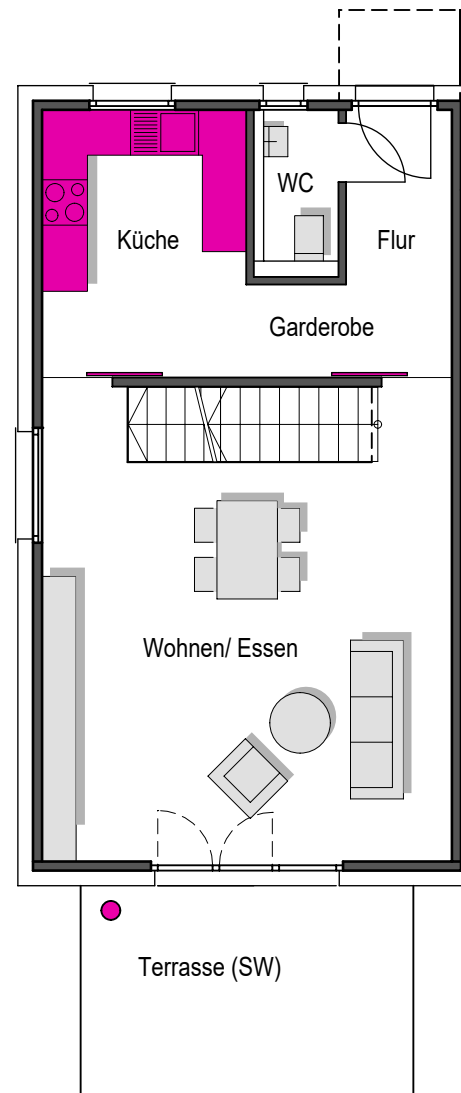
#### Dachgeschoss

Galerie	31.49 m <sup>2</sup>
<b>Dachgeschoss gesamt</b>	<b>31.49 m<sup>2</sup></b>

#### Untergeschoss

Flur	5.35 m <sup>2</sup>
<b>WF Untergeschoss gesamt</b>	<b>5.35 m<sup>2</sup></b>

**Wohnfläche Reiheneigenheim - Typ Barcelona 140.40m<sup>2</sup>**



## NAUHEIM

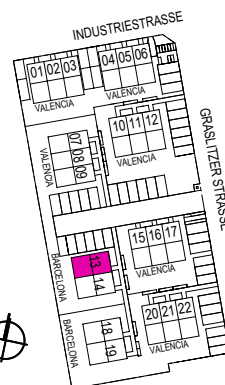
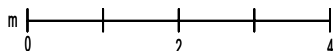
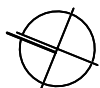
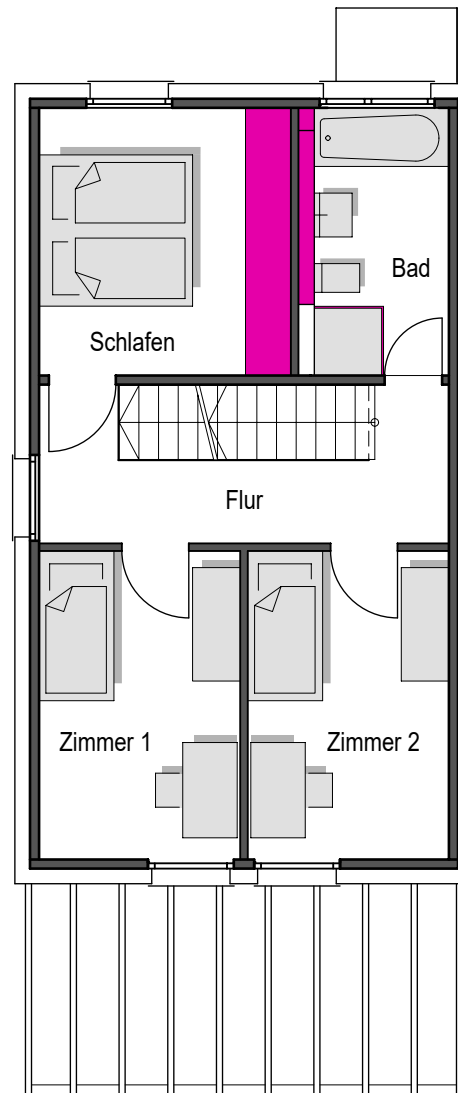
GRASLITZER STRASSE

Neubau von 18 Reiheneigenheimen und 4 Doppelhaushälften

## GRUNDRISS DOPPELHAUSHÄLFTE 13 TYP BARCELONA

### Obergeschoss

Bad	6.80 m <sup>2</sup>
Schlafen	11.78 m <sup>2</sup>
Flur	8.05 m <sup>2</sup>
Zimmer 1	10.85 m <sup>2</sup>
Zimmer 2	10.85 m <sup>2</sup>
<b>Obergeschoss gesamt</b>	<b>48.33 m<sup>2</sup></b>



## NAUHEIM

GRASLITZER STRASSE

Neubau von 18 Reiheneigenheimen und 4 Doppelhaushälften

## GRUNDRISS DOPPELHAUSHÄLFTE 13 TYP BARCELONA

### Dachgeschoss

Galerie	31.49 m <sup>2</sup>
<b>Dachgeschoss gesamt</b>	<b>31.49 m<sup>2</sup></b>

