

## NAUHEIM

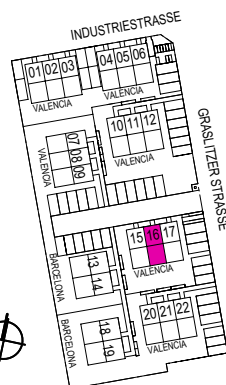
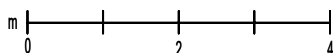
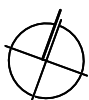
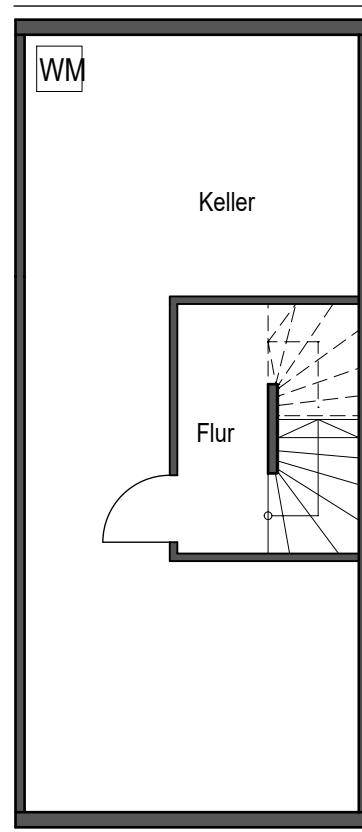
GRASLITZER STRASSE

Neubau von 18 Reiheneigenheimen und 4 Doppelhaushälften

## GRUNDRISS REIHENEIGENHEIM 16 TYP VALENCIA

### Untergeschoss

Flur	3.96 m <sup>2</sup>
<b>WF Untergeschoss gesamt</b>	<b>3.96 m<sup>2</sup></b>
Keller	36.12 m <sup>2</sup>
<b>Nutzfläche gesamt</b>	<b>36.12 m<sup>2</sup></b>



## NAUHEIM

GRASLITZER STRASSE

Neubau von 18 Reiheneigenheimen und 4 Doppelhaushälften

## GRUNDRISS REIHENEIGENHEIM 16 TYP VALENCIA

### Erdgeschoss

Flur	2.74 m <sup>2</sup>
Garderobe	2.95 m <sup>2</sup>
Küche	6.82 m <sup>2</sup>
WC	2.24 m <sup>2</sup>
Wohnen/Essen	26.35 m <sup>2</sup>
Terrasse 50%	6.16 m <sup>2</sup>
<b>Erdgeschoss gesamt</b>	<b>47.26 m<sup>2</sup></b>

### Obergeschoss

Bad	7.48 m <sup>2</sup>
Schlafen	15.02 m <sup>2</sup>
Flur	3.20 m <sup>2</sup>
Zimmer 1	11.52 m <sup>2</sup>
Abst.	3.33 m <sup>2</sup>
<b>Obergeschoss gesamt</b>	<b>40.55 m<sup>2</sup></b>

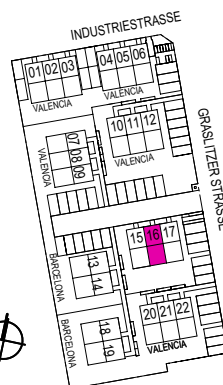
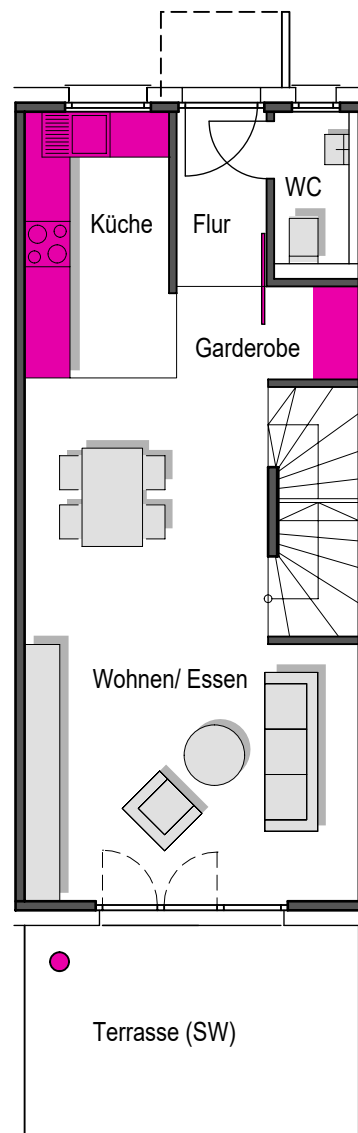
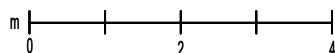
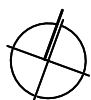
### Dachgeschoss

Galerie	15.84 m <sup>2</sup>
Hobbyraum	10.47 m <sup>2</sup>
<b>Dachgeschoss gesamt</b>	<b>26.31 m<sup>2</sup></b>

### Untergeschoss

Flur	3.96 m <sup>2</sup>
<b>WF Untergeschoss gesamt</b>	<b>3.96 m<sup>2</sup></b>

**Wohnfläche Reiheneigenheim - Typ Valencia 118.08m<sup>2</sup>**



## NAUHEIM

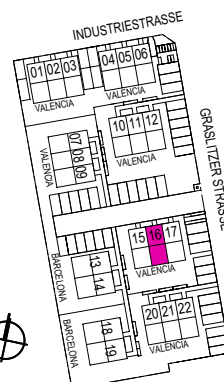
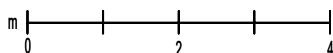
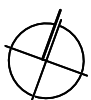
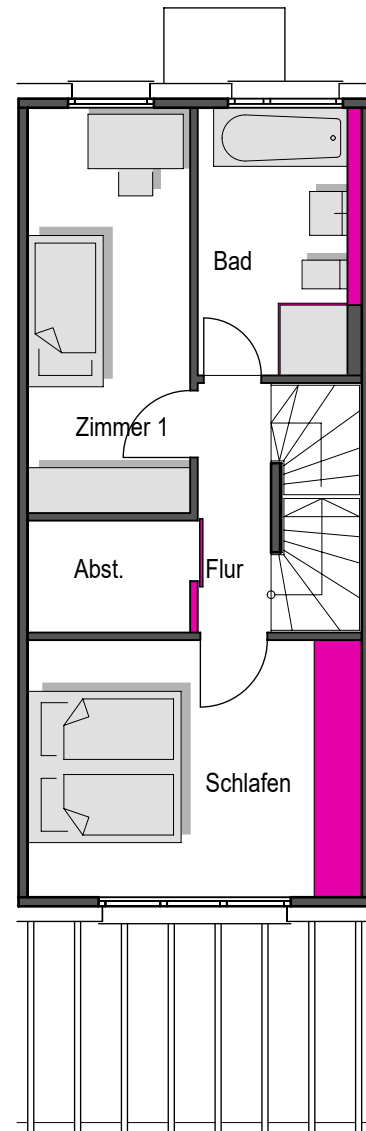
GRASLITZER STRASSE

Neubau von 18 Reiheneigenheimen und 4 Doppelhaushälften

## GRUNDRISS REIHENEIGENHEIM 16 TYP VALENCIA

### Obergeschoss

Bad	7.48 m <sup>2</sup>
Schlafen	15.02 m <sup>2</sup>
Flur	3.20 m <sup>2</sup>
Zimmer 1	11.52 m <sup>2</sup>
Abst.	3.33 m <sup>2</sup>
<b>Obergeschoss gesamt</b>	<b>40.55 m<sup>2</sup></b>



## NAUHEIM

GRASLITZER STRASSE

Neubau von 18 Reiheneigenheimen und 4 Doppelhaushälften

## GRUNDRISS REIHENEIGENHEIM 16 TYP VALENCIA

### Dachgeschoss

Galerie	15.84 m <sup>2</sup>
Hobbyraum	10.47 m <sup>2</sup>
<b>Dachgeschoss gesamt</b>	<b>26.31 m<sup>2</sup></b>

