

RODGAU
AM BREITWIESENRING
Neubau von 18 Reiheneigenheimen

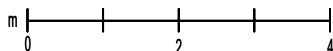
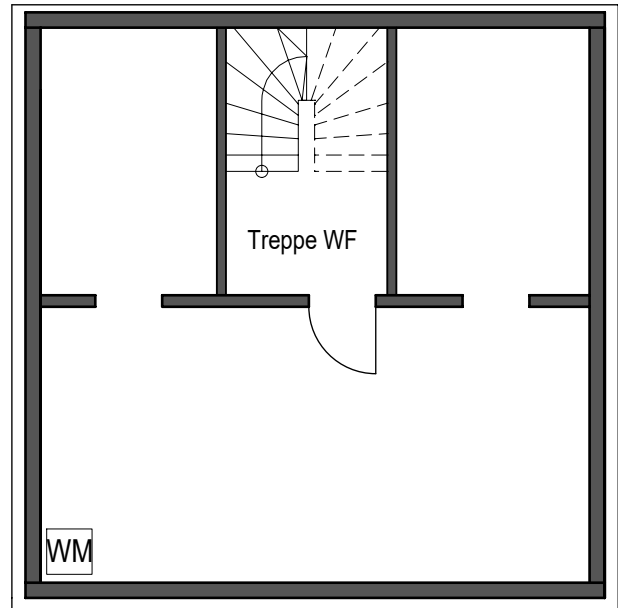
**GRUNDRISS
REIHENEIGENHEIM 01
TYP SEVILLA**

Untergeschoss

Flur	3.54 m ²
WF Untergeschoss gesamt	3.54 m²

UG Keller

Keller 1	8.53 m ²
Keller 2	9.04 m ²
Keller 3	27.01 m ²
Nutzfläche gesamt	44.58 m²



RODGAU

AM BREITWIESENRING
Neubau von 18 Reiheneigenheimen

GRUNDRISS REIHENEIGENHEIM 01 TYP SEVILLA

Erdgeschoss

Flur	2.74 m ²
Garderobe	2.96 m ²
Küche	9.32 m ²
WC	2.24 m ²
Wohnen/Essen	31.49 m ²
Terrasse 50%	8.96 m ²
Erdgeschoss gesamt	57.71 m²

Obergeschoss

Bad	8.33 m ²
Schlafen	14.11 m ²
Flur	3.50 m ²
Zimmer 1	9.32 m ²
Zimmer 2	13.18 m ²
Obergeschoss gesamt	48.44 m²

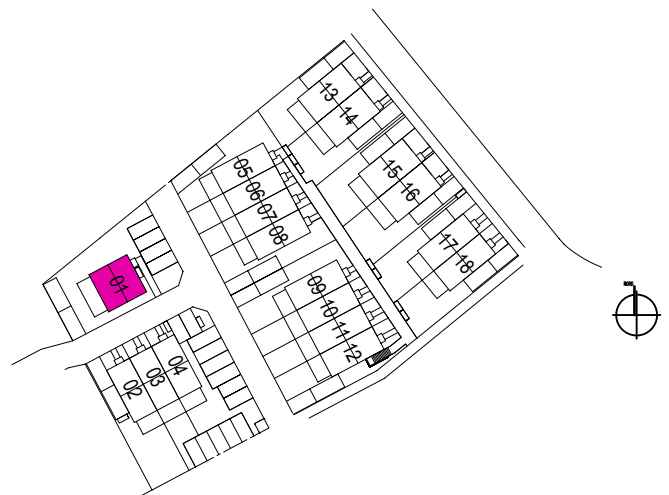
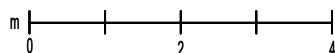
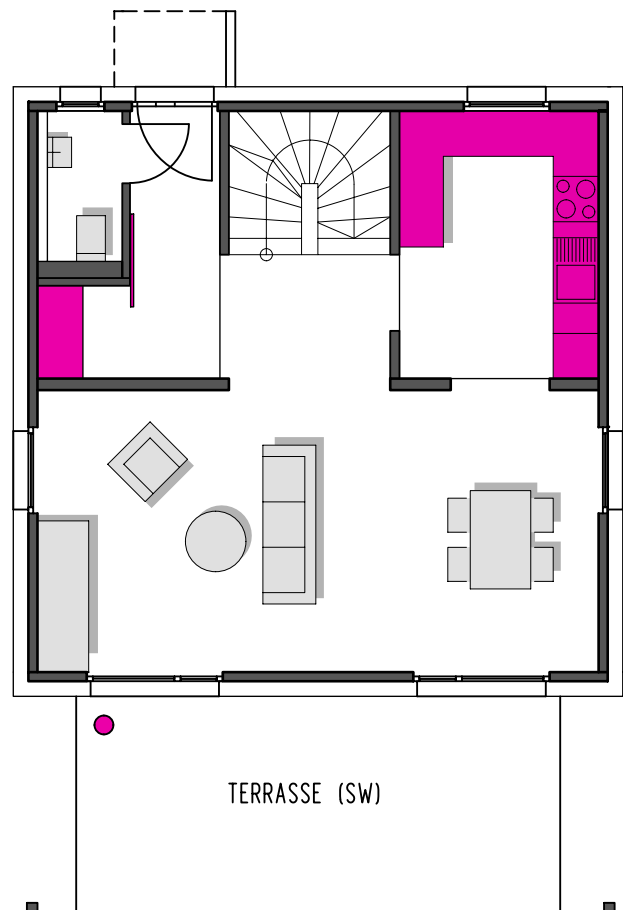
Dachgeschoss

Galerie	42.20 m ²
Dachgeschoss gesamt	42.20 m²

Untergeschoss

Flur	3.54 m ²
WF Untergeschoss gesamt	3.54 m²

Wohnfläche Reiheneigenheim - Typ Sevilla 151.89m²

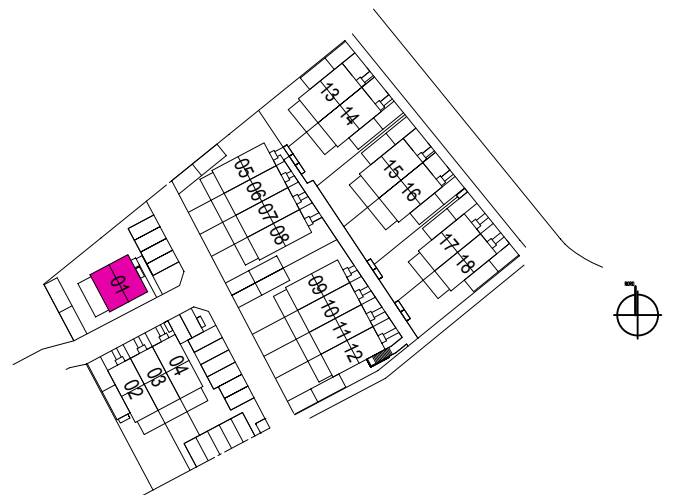
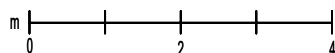
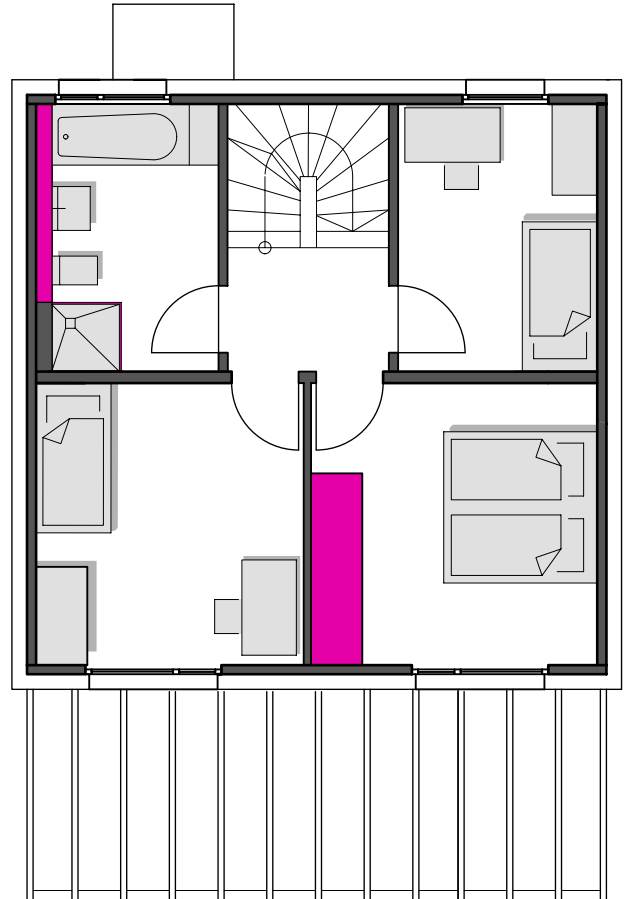


RODGAU
AM BREITWIESENRING
Neubau von 18 Reiheneigenheimen

**GRUNDRISS
REIHENEIGENHEIM 01
TYP SEVILLA**

Obergeschoss

Bad	8.33 m ²
Schlafen	14.11 m ²
Flur	3.50 m ²
Zimmer 1	9.32 m ²
Zimmer 2	13.18 m ²
Obergeschoss gesamt	48.44 m²



RODGAU
AM BREITWIESENRING
Neubau von 18 Reiheneigenheimen

**GRUNDRISS
REIHENEIGENHEIM 01
TYP SEVILLA**

Dachgeschoss

Galerie	42.20 m ²
Dachgeschoss gesamt	42.20 m²

