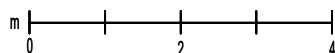
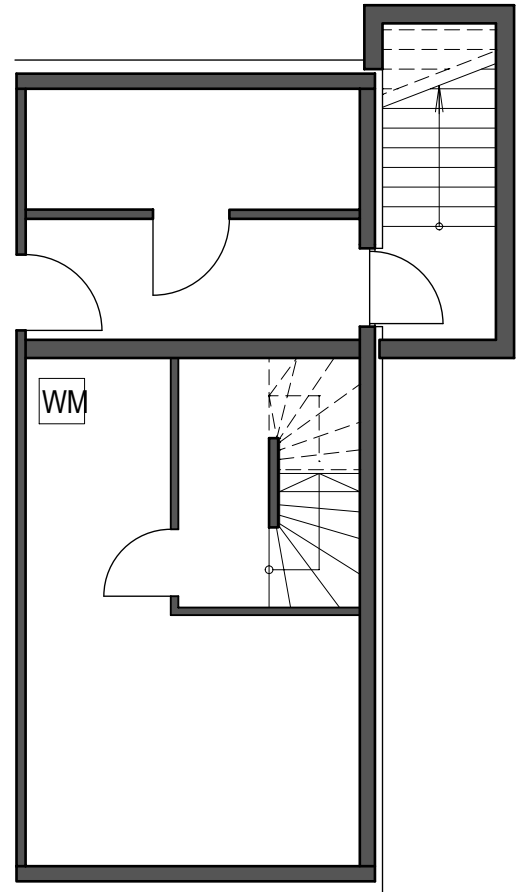


RODGAU
AM BREITWIESENRING
Neubau von 18 Reiheneigenheimen

**GRUNDRISS
REIHENEIGENHEIM 12
TYP VALENCIA**

Untergeschoss

| | |
|--------------------------------|----------------------------|
| Flur | 3.96 m ² |
| WF Untergeschoss gesamt | 3.96 m² |
| Keller | 21.33 m ² |
| Nutzfläche gesamt | 21.33 m² |



RODGAU

AM BREITWIESENRING
Neubau von 18 Reiheneigenheimen

GRUNDRISS REIHENEIGENHEIM 12 TYP VALENCIA

Erdgeschoss

| | |
|---------------------------|----------------------------|
| Flur | 2.74 m ² |
| Garderobe | 2.95 m ² |
| Küche | 6.82 m ² |
| WC | 2.24 m ² |
| Wohnen/Essen | 26.35 m ² |
| Terrasse 50% | 6.16 m ² |
| Erdgeschoss gesamt | 47.26 m² |

Obergeschoss

| | |
|----------------------------|----------------------------|
| Bad | 7.48 m ² |
| Schlafen | 15.02 m ² |
| Flur | 3.20 m ² |
| Zimmer 1 | 11.52 m ² |
| Abst. | 3.33 m ² |
| Obergeschoss gesamt | 40.55 m² |

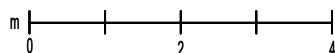
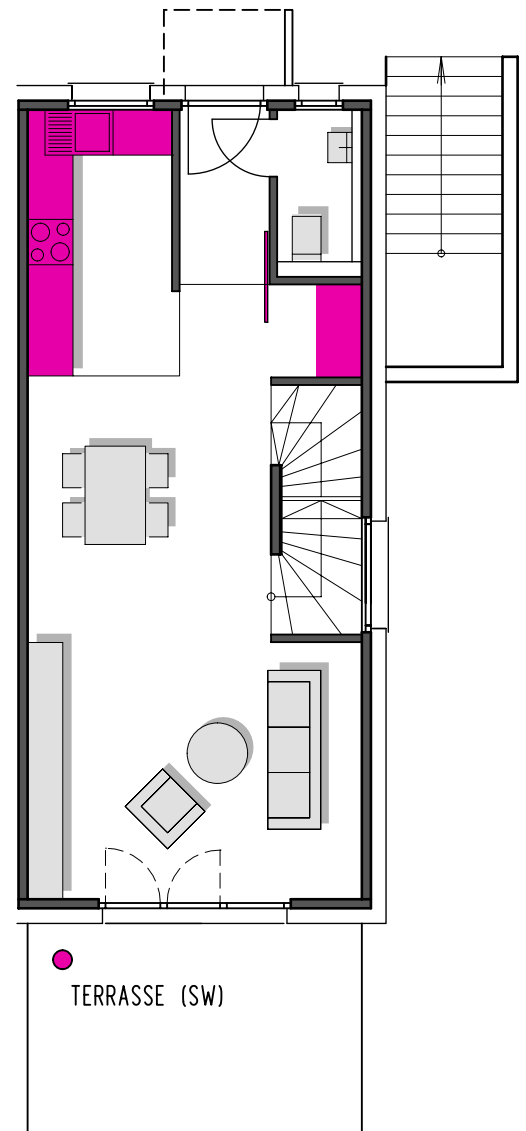
Dachgeschoss

| | |
|----------------------------|----------------------------|
| Galerie | 15.84 m ² |
| Hobbyraum | 10.47 m ² |
| Dachgeschoss gesamt | 26.31 m² |

Untergeschoss

| | |
|--------------------------------|---------------------------|
| Flur | 3.96 m ² |
| WF Untergeschoss gesamt | 3.96 m² |

Wohnfläche Reiheneigenheim - Typ Valencia 118.08m²



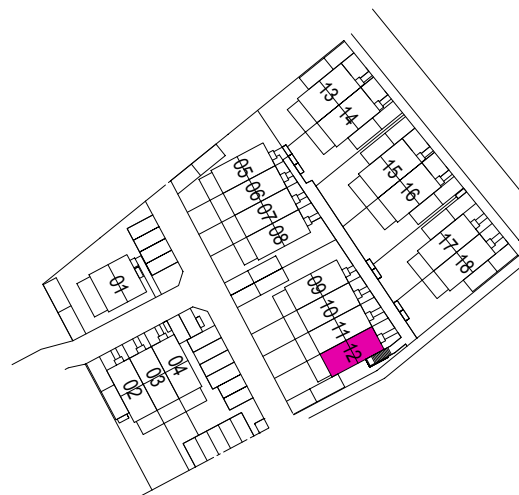
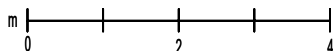
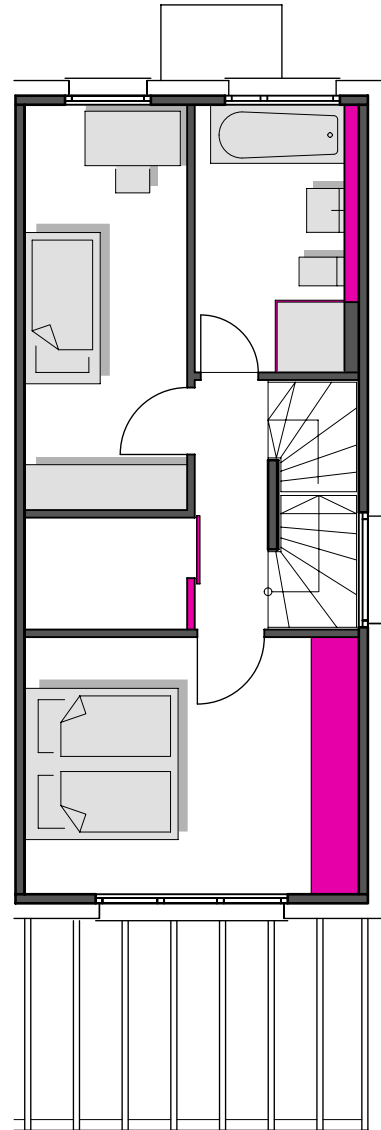
RODGAU

AM BREITWIESENRING
Neubau von 18 Reiheneigenheimen

GRUNDRISS REIHENEIGENHEIM 12 TYP VALENCIA

Obergeschoss

| | |
|----------------------------|----------------------------|
| Bad | 7.48 m ² |
| Schlafen | 15.02 m ² |
| Flur | 3.20 m ² |
| Zimmer 1 | 11.52 m ² |
| Abst. | 3.33 m ² |
| Obergeschoss gesamt | 40.55 m² |



RODGAU
AM BREITWIESENRING
Neubau von 18 Reiheneigenheimen

**GRUNDRISS
REIHENEIGENHEIM 12
TYP VALENCIA**

Dachgeschoss

| | |
|----------------------------|----------------------------|
| Galerie | 15.84 m ² |
| Hobbyraum | 10.47 m ² |
| Dachgeschoss gesamt | 26.31 m² |

