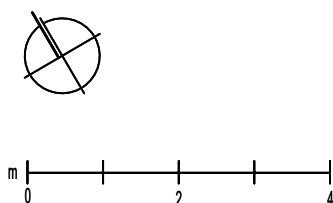
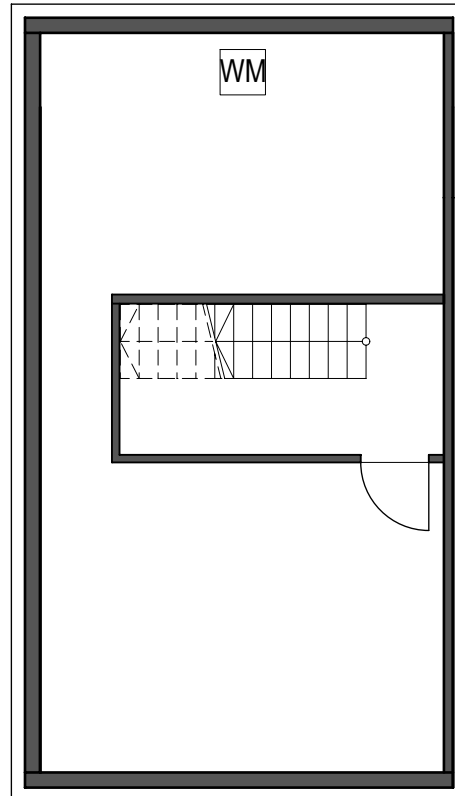


LÖRRACH
MARKGRAFENSTRASSE
Neubau von 14 Reiheneigenheimen

GRUNDRISS
REIHENEIGENHEIM 05
TYP BARCELONA

Untergeschoss

Flur	5.35 m ²
WF Untergeschoss gesamt	5.35 m²
UG Keller	42.48 m²
Nutzfläche gesamt	42.48 m²



LÖRRACH

MARKGRAFENSTRASSE

Neubau von 14 Reiheneigenheimen

GRUNDRISS REIHENEIGENHEIM 05 TYP BARCELONA

Erdgeschoss

Flur	3.23 m ²
Garderobe	3.34 m ²
Küche	9.55 m ²
WC	2.24 m ²
Wohnen/Essen	30.71 m ²
Terrasse 50%	6.16 m ²
Erdgeschoss gesamt	55.23 m²

Obergeschoss

Bad	6.80 m ²
Schlafen	11.78 m ²
Flur	8.05 m ²
Zimmer 1	10.85 m ²
Zimmer 2	10.85 m ²
Obergeschoss gesamt	48.33 m²

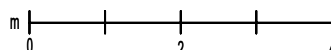
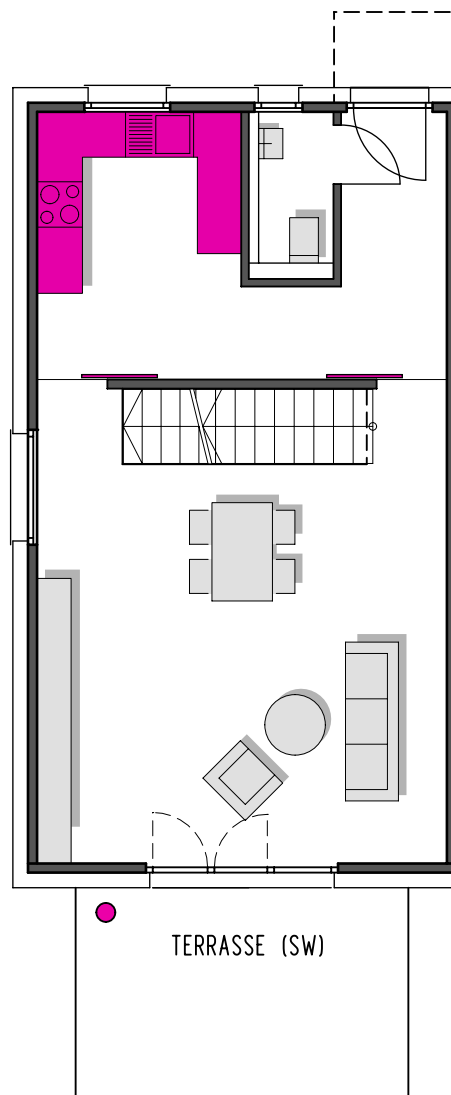
Dachgeschoss

Galerie	21.94 m ²
Dachterasse 50%	13.47 m ²
Dachgeschoss gesamt	35.41 m²

Untergeschoss

	5.35 m ²
Flur	5.35 m ²
WF Untergeschoss gesamt	

Wohnfläche Reiheneigenheim - Typ Barcelona 144.32m²



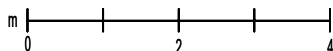
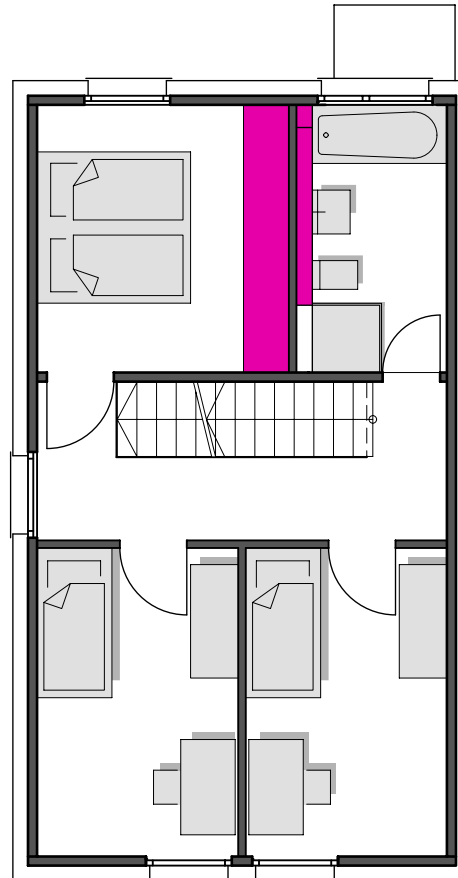
LÖRRACH

MARKGRAFENSTRASSE
Neubau von 14 Reiheneigenheimen

GRUNDRISS REIHENEIGENHEIM 05 TYP BARCELONA

Obergeschoss

Bad	6.80 m ²
Schlafen	11.78 m ²
Flur	8.05 m ²
Zimmer 1	10.85 m ²
Zimmer 2	10.85 m ²
Obergeschoss gesamt	48.33 m²



LÖRRACH
MARKGRAFENSTRASSE
Neubau von 14 Reiheneigenheimen

GRUNDRISS
REIHENEIGENHEIM 05
TYP BARCELONA

Dachgeschoss

Galerie	21.94 m ²
Dachterrasse 50%	13.47 m ²
Dachgeschoss gesamt	35.41 m²

