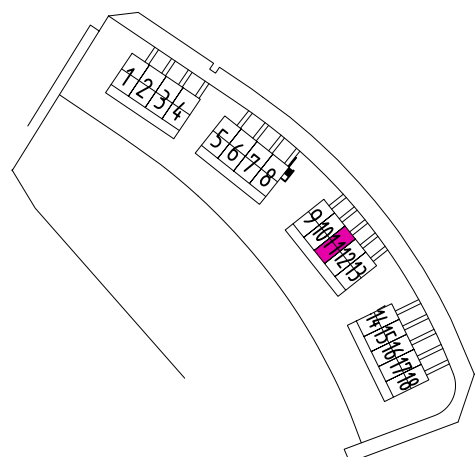
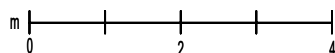
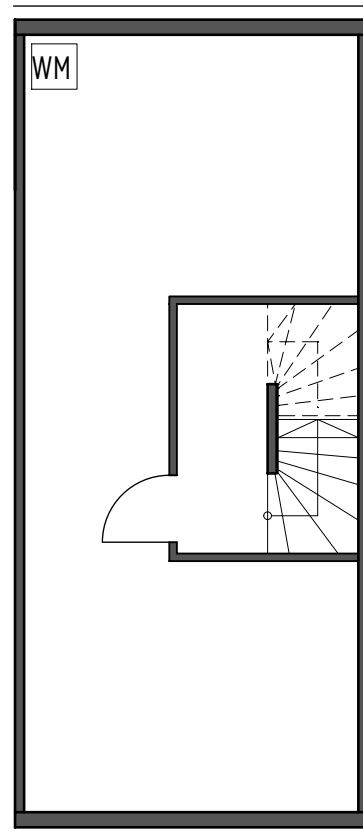


WEINSBERG
HEILBRONNER WEG
Neubau von 18 Reiheneigenheimen

GRUNDRISS
REIHENEIGENHEIM 11
TYP VALENCIA

Untergeschoss

Flur	3.96 m ²
WF Untergeschoss gesamt	3.96 m ²
Keller	36.12 m ²
Nutzfläche gesamt	36.12 m ²



WEINSBERG

HEILBRONNER WEG
Neubau von 18 Reiheneigenheimen

GRUNDRISS REIHENEIGENHEIM 11 TYP VALENCIA

Erdgeschoss

Flur	2.74 m ²
Garderobe	2.95 m ²
Küche	6.82 m ²
WC	2.24 m ²
Wohnen/Essen	26.35 m ²
Terrasse 50%	6.16 m ²
Erdgeschoss gesamt	47.26 m²

Obergeschoss

Bad	7.48 m ²
Schlafen	15.02 m ²
Flur	3.20 m ²
Zimmer 1	11.52 m ²
Abst.	3.33 m ²
Obergeschoss gesamt	40.55 m²

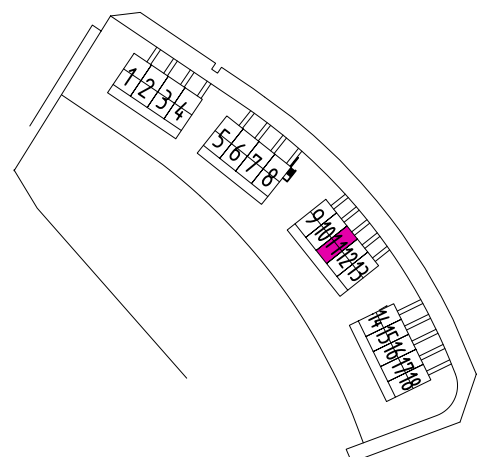
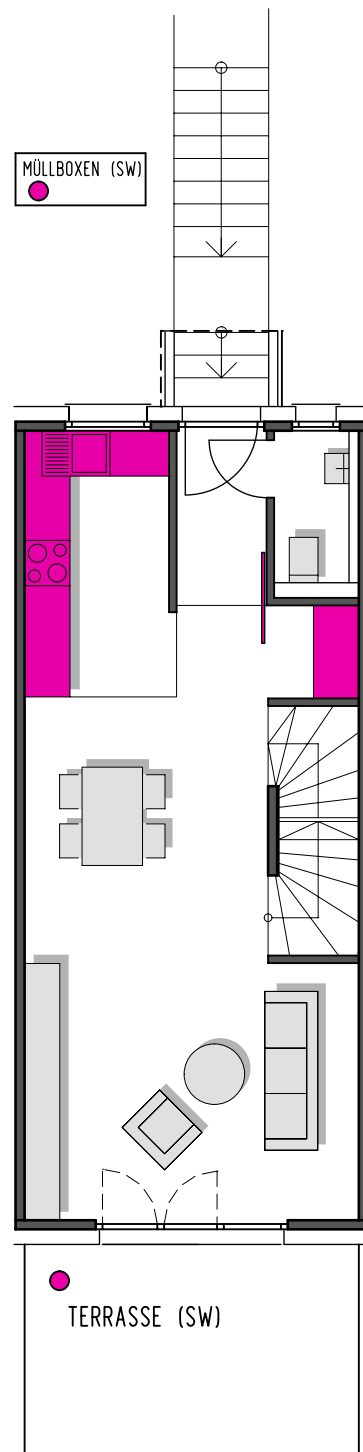
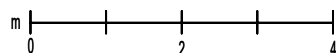
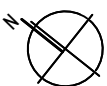
Dachgeschoss

Galerie	10.96 m ²
Hobbyraum	15.64 m ²
Terrasse DG (50%, SW)	7.11 m ²
Dachgeschoss gesamt	33.71 m²

Untergeschoss

Flur	3.96 m ²
WF Untergeschoss gesamt	3.96 m²

Wohnfläche Reiheneigenheim - Typ Valencia 125.48m²



WEINSBERG

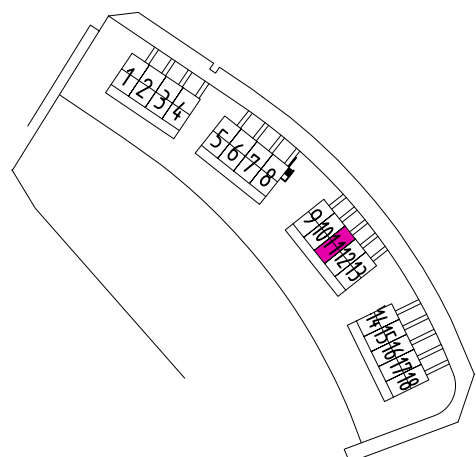
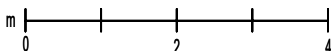
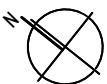
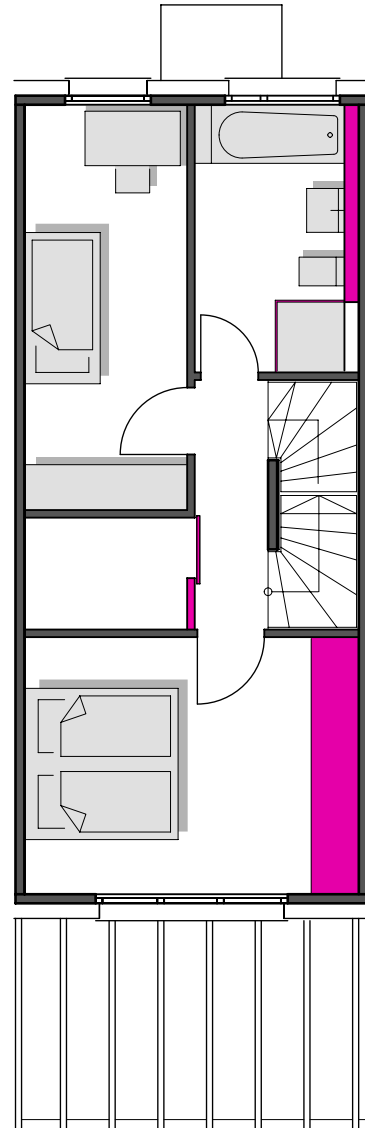
HEILBRONNER WEG

Neubau von 18 Reiheneigenheimen

GRUNDRISS REIHENEIGENHEIM 11 TYP VALENCIA

Obergeschoss

Bad	7.48 m ²
Schlafen	15.02 m ²
Flur	3.20 m ²
Zimmer 1	11.52 m ²
Abst.	3.33 m ²
Obergeschoss gesamt	40.55 m²

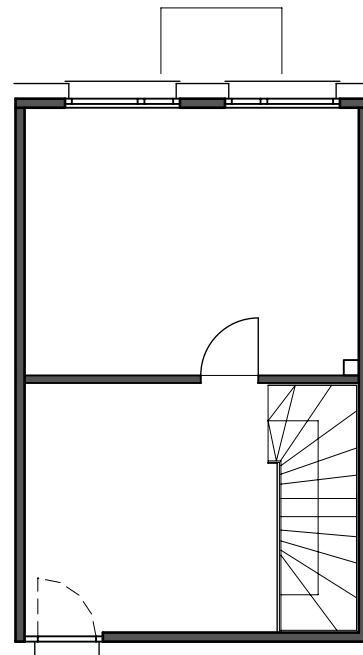


WEINSBERG
HEILBRONNER WEG
Neubau von 18 Reiheneigenheimen

GRUNDRISS
REIHENEIGENHEIM 11
TYP VALENCIA

Dachgeschoss

Galerie	10.96 m ²
Hobbyraum	15.64 m ²
Terrasse DG (50%, SW)	7.11 m ²
Dachgeschoss gesamt	33.71 m ²



●
DACHTERRASSE (SW)

