

ESSLINGEN

Krummenackerstraße
Neubau von 23 Reiheneigenheimen

GRUNDRISS REIHENEIGENHEIM 31/3 TYP VALENCIA

Erdgeschoss

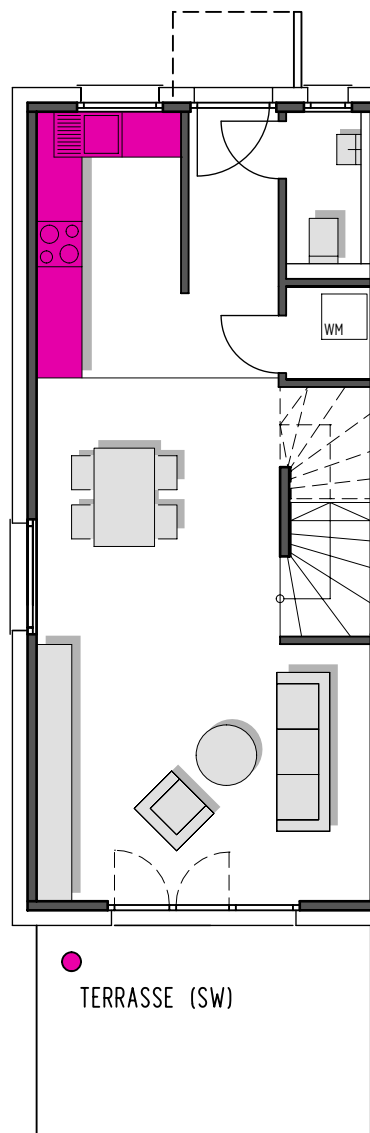
Flur	4.18 m ²
Hauswirtschaft	1.38 m ²
Küche	6.82 m ²
WC	2.24 m ²
Wohnen/Essen	26.36 m ²
Terrasse 50%	6.16 m ²
Erdgeschoss gesamt	47.14 m²

Obergeschoss

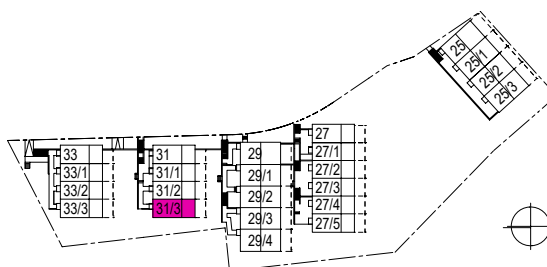
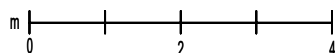
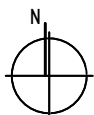
Bad	7.48 m ²
Schlafen	15.02 m ²
Flur	3.20 m ²
Zimmer 1	11.52 m ²
Abst.	3.33 m ²
Obergeschoss gesamt	40.55 m²

Dachgeschoss

Galerie	10.96 m ²
Hobbyraum	15.64 m ²
Dachterrasse 50%	7.11 m ²
Dachgeschoss gesamt	33.71 m²



Wohnfläche Reiheneigenheim - Typ Valencia 121.40m²



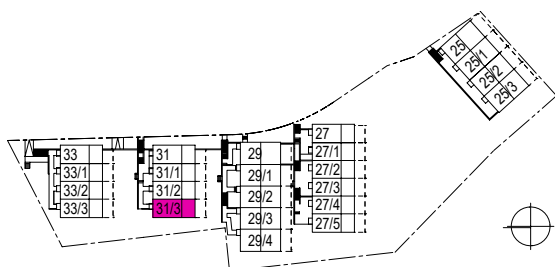
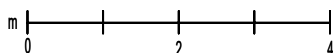
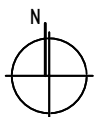
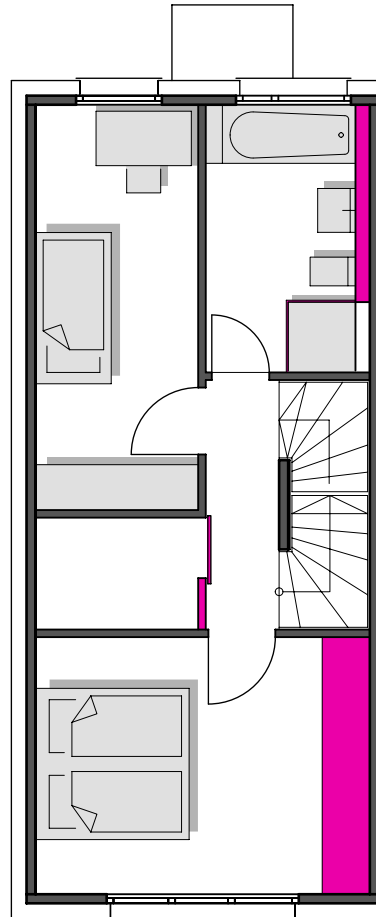
ESSLINGEN

Krummenackerstraße
Neubau von 23 Reiheneigenheimen

GRUNDRISS REIHENEIGENHEIM 31/3 TYP VALENCIA

Obergeschoss

Bad	7.48 m ²
Schlafen	15.02 m ²
Flur	3.20 m ²
Zimmer 1	11.52 m ²
Abst.	3.33 m ²
Obergeschoss gesamt	40.55 m²



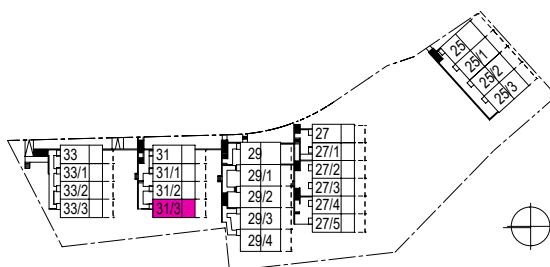
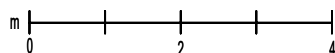
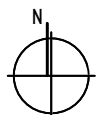
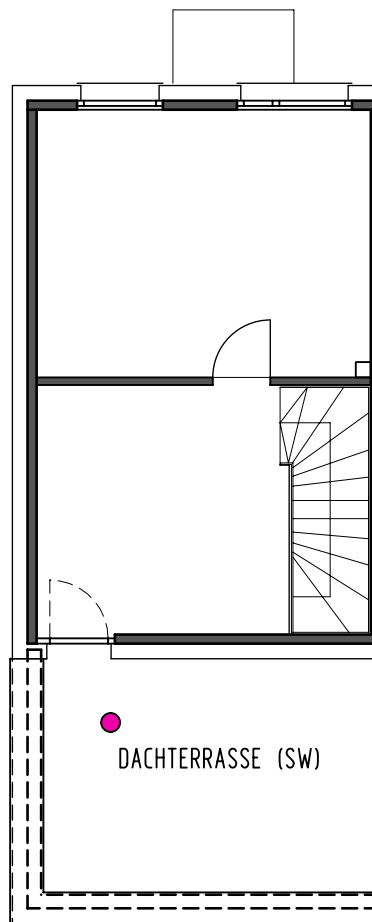
ESSLINGEN

Krummenackerstraße
Neubau von 23 Reiheneigenheimen

GRUNDRISS REIHENEIGENHEIM 31/3 TYP VALENCIA

Dachgeschoss

Galerie	10.96 m ²
Hobbyraum	15.64 m ²
Dachterrasse 50%	7.11 m ²
Dachgeschoss gesamt	33.71 m ²



ESSLINGEN
Krummenackerstraße
Neubau von 23 Reiheneigenheimen

GRUNDRISS UNTERGESCHOSS + TIEFGARAGE

REIHENEIGENHEIM
27, 27/1, 27/2, 27/3, 27/4, 27/5
29, 29/1, 29/2, 29/3, 29/4
31, 31/1, 31/2, 31/3
33, 33/1, 33/2, 33/3

Untergeschoss mit Tiefgarage

Tiefgarage 800.84 m²
Tiefgarage gesamt 800.84 m²

Fahrräder 40.90 m²
Fahrräder 47.28 m²
Müllraum 40.81 m²
Müllraum 18.04 m²
Hausanschluss 8.22 m²
BHKW 18.55 m²
NF Nebenräume gesamt 173.80 m²

Abstellraum 29 8.12 m²
Abstellraum 29/1 8.12 m²
Abstellraum 29/2 8.12 m²
Abstellraum 31 11.33 m²
Abstellraum 31/1 11.34 m²
Abstellraum 31/2 10.97 m²
Abstellraum 31/3 10.97 m²
Abstellraum 33 7.65 m²
Abstellraum 33/1 7.66 m²
Abstellraum 33/2 7.41 m²
Abstellraum 33/3 7.41 m²
NF Abstellräume gesamt 99.10 m²

NF Untergeschoss gesamt 1073.74 m²

