

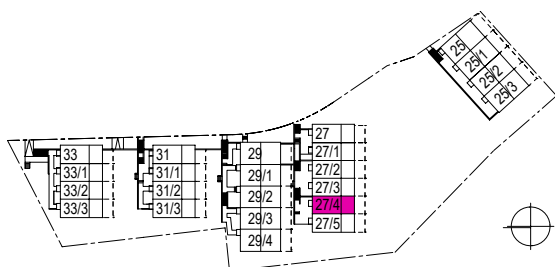
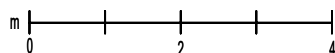
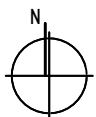
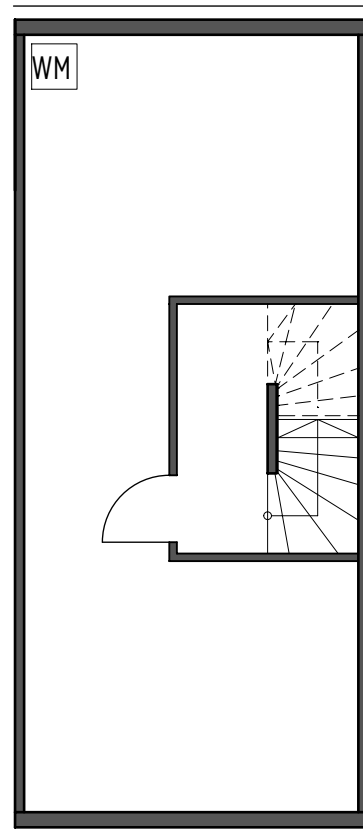
## ESSLINGEN

Krummenackerstraße  
Neubau von 23 Reiheneigenheimen

# GRUNDRISS REIHENEIGENHEIM 27/4 TYP VALENCIA

Untergeschoss

Flur	3.96 m <sup>2</sup>
WF Untergeschoss gesamt	3.96 m <sup>2</sup>
Keller	36.12 m <sup>2</sup>
Nutzfläche gesamt	36.12 m <sup>2</sup>



## ESSLINGEN

Krummenackerstraße  
Neubau von 23 Reiheneigenheimen

### GRUNDRISS REIHENEIGENHEIM 27/4 TYP VALENCIA

#### Erdgeschoss

Flur	2.74 m <sup>2</sup>
Garderobe	2.96 m <sup>2</sup>
Küche	6.82 m <sup>2</sup>
WC	2.24 m <sup>2</sup>
Wohnen/Essen	26.35 m <sup>2</sup>
Terrasse 50%	6.16 m <sup>2</sup>
<b>Erdgeschoss gesamt</b>	<b>47.27 m<sup>2</sup></b>

#### Obergeschoss

Bad	7.48 m <sup>2</sup>
Schlafen	15.02 m <sup>2</sup>
Flur	3.20 m <sup>2</sup>
Zimmer 1	11.52 m <sup>2</sup>
Abst.	3.33 m <sup>2</sup>
<b>Obergeschoss gesamt</b>	<b>40.55 m<sup>2</sup></b>

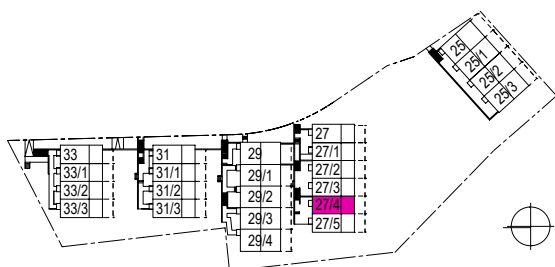
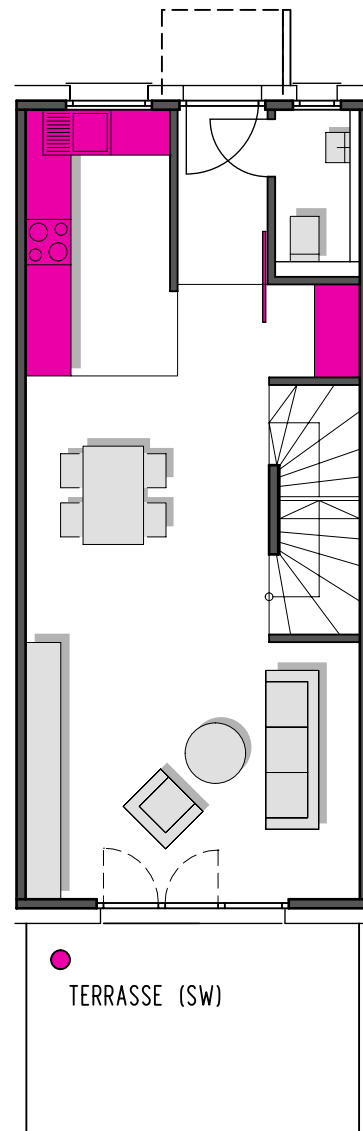
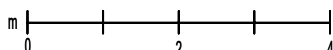
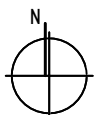
#### Dachgeschoss

Galerie	10.96 m <sup>2</sup>
Hobbyraum	15.64 m <sup>2</sup>
Dachterrasse 50%	7.11 m <sup>2</sup>
<b>Dachgeschoss gesamt</b>	<b>33.71 m<sup>2</sup></b>

#### Untergeschoss

Flur	3.96 m <sup>2</sup>
<b>WF Untergeschoss gesamt</b>	<b>3.96 m<sup>2</sup></b>

Wohnfläche Reiheneigenheim - Typ Valencia 125.49m<sup>2</sup>



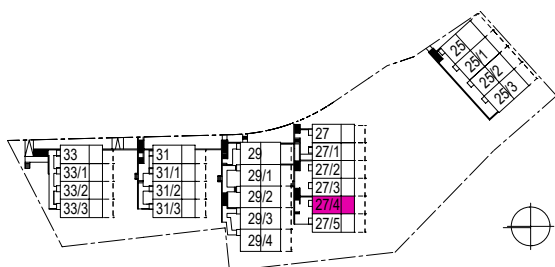
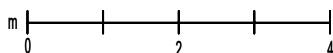
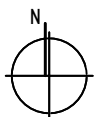
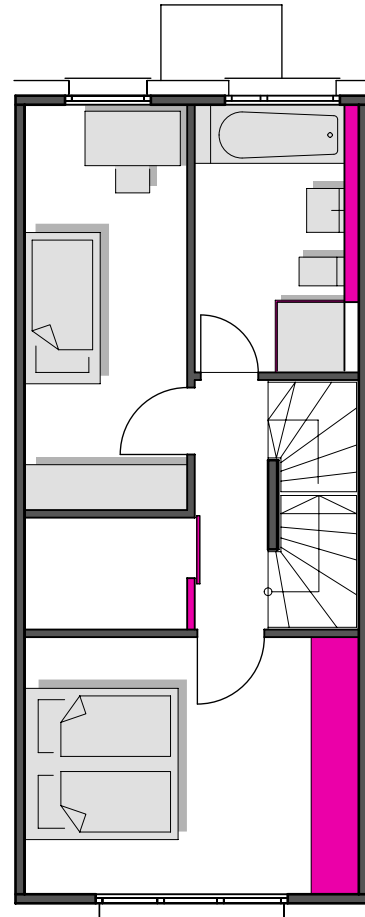
## ESSLINGEN

Krummenackerstraße  
Neubau von 23 Reiheneigenheimen

### GRUNDRISS REIHENEIGENHEIM 27/4 TYP VALENCIA

Obergeschoss

Bad	7.48 m <sup>2</sup>
Schlafen	15.02 m <sup>2</sup>
Flur	3.20 m <sup>2</sup>
Zimmer 1	11.52 m <sup>2</sup>
Abst.	3.33 m <sup>2</sup>
<b>Obergeschoss gesamt</b>	<b>40.55 m<sup>2</sup></b>



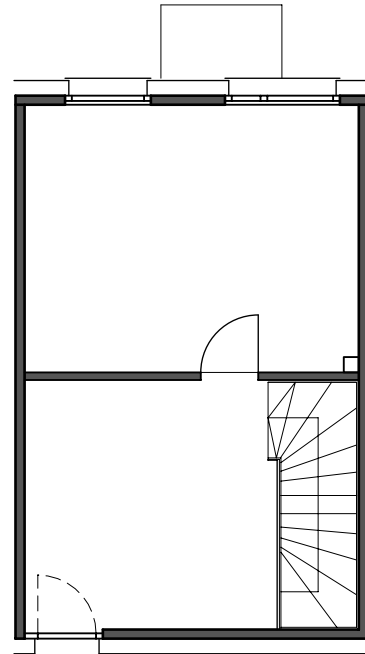
## ESSLINGEN

Krummenackerstraße  
Neubau von 23 Reiheneigenheimen

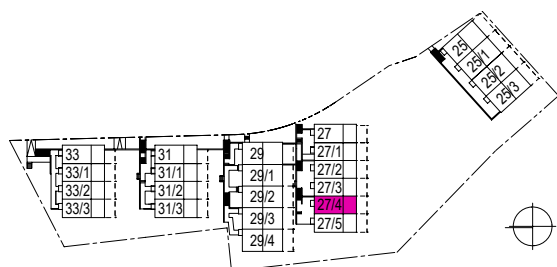
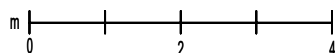
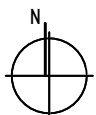
# GRUNDRISS REIHENEIGENHEIM 27/4 TYP VALENCIA

Dachgeschoss

Galerie	10.96 m <sup>2</sup>
Hobbyraum	15.64 m <sup>2</sup>
Dachterrasse 50%	7.11 m <sup>2</sup>
Dachgeschoss gesamt	33.71 m <sup>2</sup>



DACHTERRASSE (SW)



**ESSLINGEN**  
Krummenackerstraße  
Neubau von 23 Reiheneigenheimen

**GRUNDRISS UNTERGESCHOSS + TIEFGARAGE**

**REIHENEIGENHEIM**  
27, 27/1, 27/2, 27/3, 27/4, 27/5  
29, 29/1, 29/2, 29/3, 29/4  
31, 31/1, 31/2, 31/3  
33, 33/1, 33/2, 33/3

Untergeschoss mit Tiefgarage

Tiefgarage 800.84 m<sup>2</sup>  
Tiefgarage gesamt 800.84 m<sup>2</sup>

Fahrräder 40.90 m<sup>2</sup>  
Fahrräder 47.28 m<sup>2</sup>  
Müllraum 40.81 m<sup>2</sup>  
Müllraum 18.04 m<sup>2</sup>  
Hausanschluss 8.22 m<sup>2</sup>  
BHKW 18.55 m<sup>2</sup>  
NF Nebenräume gesamt 173.80 m<sup>2</sup>

Abstellraum 29 8.12 m<sup>2</sup>  
Abstellraum 29/1 8.12 m<sup>2</sup>  
Abstellraum 29/2 8.12 m<sup>2</sup>  
Abstellraum 31 11.33 m<sup>2</sup>  
Abstellraum 31/1 11.34 m<sup>2</sup>  
Abstellraum 31/2 10.97 m<sup>2</sup>  
Abstellraum 31/3 10.97 m<sup>2</sup>  
Abstellraum 33 7.65 m<sup>2</sup>  
Abstellraum 33/1 7.66 m<sup>2</sup>  
Abstellraum 33/2 7.41 m<sup>2</sup>  
Abstellraum 33/3 7.41 m<sup>2</sup>  
NF Abstellräume gesamt 99.10 m<sup>2</sup>

NF Untergeschoss gesamt 1073.74 m<sup>2</sup>

