

ESSLINGEN

Krummenackerstraße
Neubau von 23 Reiheneigenheimen

GRUNDRISS REIHENEIGENHEIM 29/2 TYP BARCELONA

Erdgeschoss

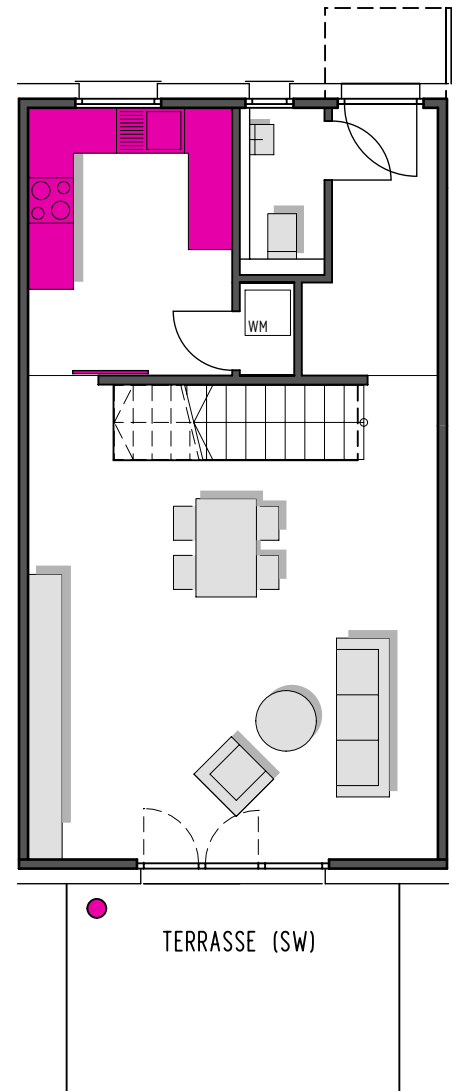
Flur	3.23 m ²
Garderobe	2.21 m ²
Hauswirtschaft	0.89 m ²
Küche	9.55 m ²
WC	2.24 m ²
Wohnen/Essen	30.71 m ²
Terrasse 50%	6.16 m ²
Erdgeschoss gesamt	54.99 m²

Obergeschoss

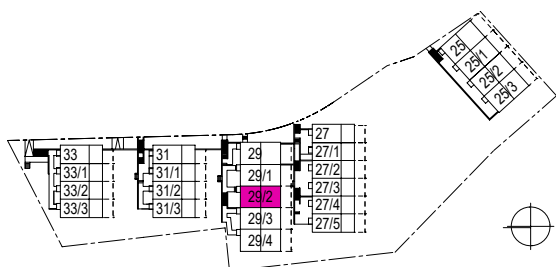
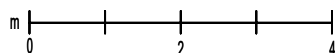
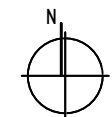
Bad	6.80 m ²
Schlafen	11.78 m ²
Flur	8.05 m ²
Zimmer 1	10.85 m ²
Zimmer 2	10.85 m ²
Obergeschoss gesamt	48.33 m²

Dachgeschoss

Galerie	21.94 m ²
Dachterrasse 50%	13.47 m ²
Dachgeschoss gesamt	35.41 m²



Wohnfläche Reiheneigenheim - Typ Barcelona 138.73 m²



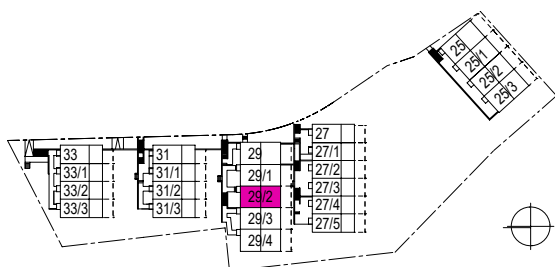
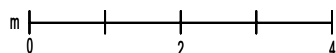
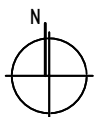
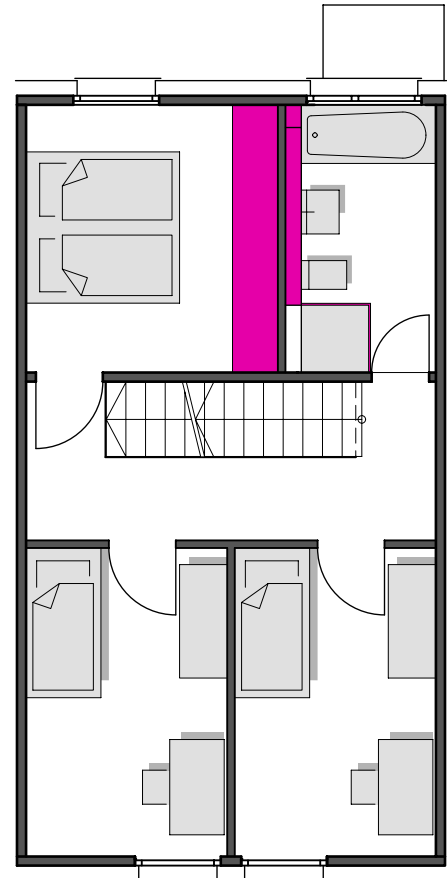
ESSLINGEN

Krummenackerstraße
Neubau von 23 Reiheneigenheimen

GRUNDRISS REIHENEIGENHEIM 29/2 TYP BARCELONA

Obergeschoss

Bad	6.80 m ²
Schlafen	11.78 m ²
Flur	8.05 m ²
Zimmer 1	10.85 m ²
Zimmer 2	10.85 m ²
Obergeschoss gesamt	48.33 m ²



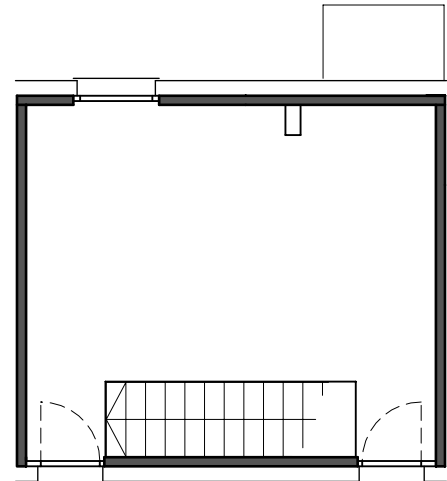
ESSLINGEN

Krummenackerstraße
Neubau von 23 Reiheneigenheimen

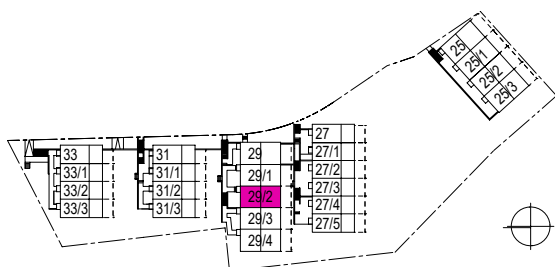
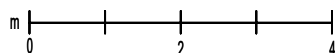
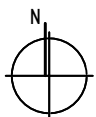
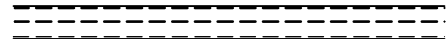
GRUNDRISS REIHENEIGENHEIM 29/2 TYP BARCELONA

Dachgeschoss

Galerie	21.94 m ²
Dachterrasse 50%	13.47 m ²
Dachgeschoss gesamt	35.41 m ²



DACHTERRASSE
(SW)



ESSLINGEN
Krummenackerstraße
Neubau von 23 Reiheneigenheimen

GRUNDRISS UNTERGESCHOSS + TIEFGARAGE

REIHENEIGENHEIM
27, 27/1, 27/2, 27/3, 27/4, 27/5
29, 29/1, 29/2, 29/3, 29/4
31, 31/1, 31/2, 31/3
33, 33/1, 33/2, 33/3

Untergeschoss mit Tiefgarage

Tiefgarage 800.84 m²
Tiefgarage gesamt 800.84 m²

Fahrräder 40.90 m²
Fahrräder 47.28 m²
Müllraum 40.81 m²
Müllraum 18.04 m²
Hausanschluss 8.22 m²
BHKW 18.55 m²
NF Nebenräume gesamt 173.80 m²

Abstellraum 29 8.12 m²
Abstellraum 29/1 8.12 m²
Abstellraum 29/2 8.12 m²
Abstellraum 31 11.33 m²
Abstellraum 31/1 11.34 m²
Abstellraum 31/2 10.97 m²
Abstellraum 31/3 10.97 m²
Abstellraum 33 7.65 m²
Abstellraum 33/1 7.66 m²
Abstellraum 33/2 7.41 m²
Abstellraum 33/3 7.41 m²
NF Abstellräume gesamt 99.10 m²

NF Untergeschoss gesamt 1073.74 m²

