

MAINZ - LERCHENBERG

NINO - ERNE - STRASSE

Neubau von 21 Reiheneigenheimen

GRUNDRISS REIHENEIGENHEIM 21 TYP VALENCIA

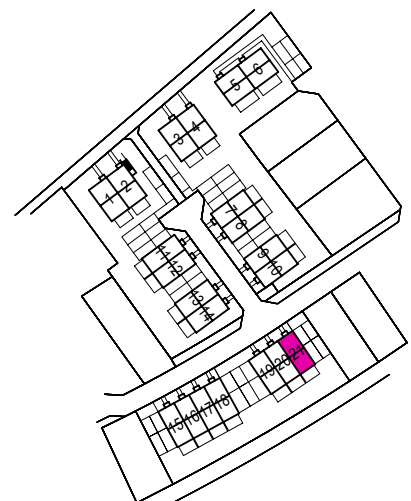
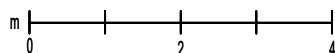
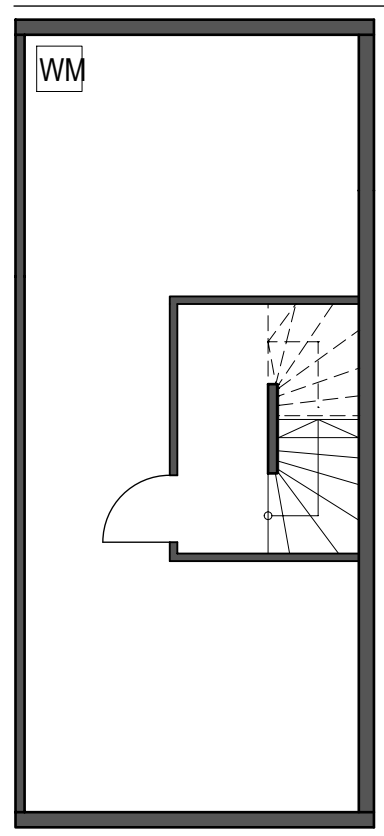
Untergeschoss

Treppe 3.96 m²

WF Untergeschoss gesamt 3.96 m²

Keller 36.12 m²

Nutzfläche gesamt 36.12 m²



MAINZ - LERCHENBERG

NINO - ERNE - STRASSE

Neubau von 21 Reiheneigenheimen

GRUNDRISS REIHENEIGENHEIM 21 TYP VALENCIA

Erdgeschoss

Flur	2.74 m ²
Garderobe	2.96 m ²
Küche	6.82 m ²
WC	2.24 m ²
Wohnen/Essen	26.35 m ²
Terrasse 50%	6.16 m ²
Erdgeschoss gesamt	47.27 m²

Obergeschoss

Bad	7.48 m ²
Schlafen	15.02 m ²
Flur	3.20 m ²
Zimmer 1	11.52 m ²
Abst.	3.33 m ²
Obergeschoss gesamt	40.55 m²

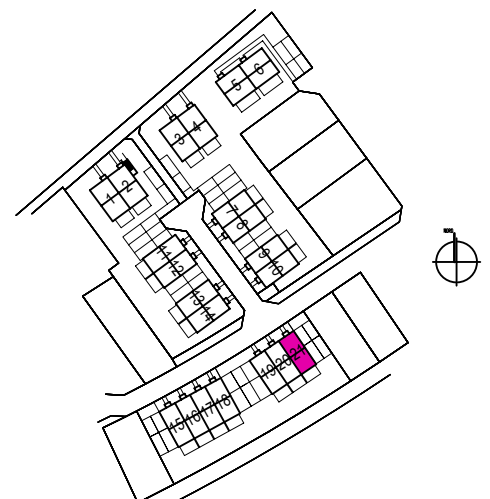
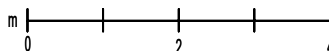
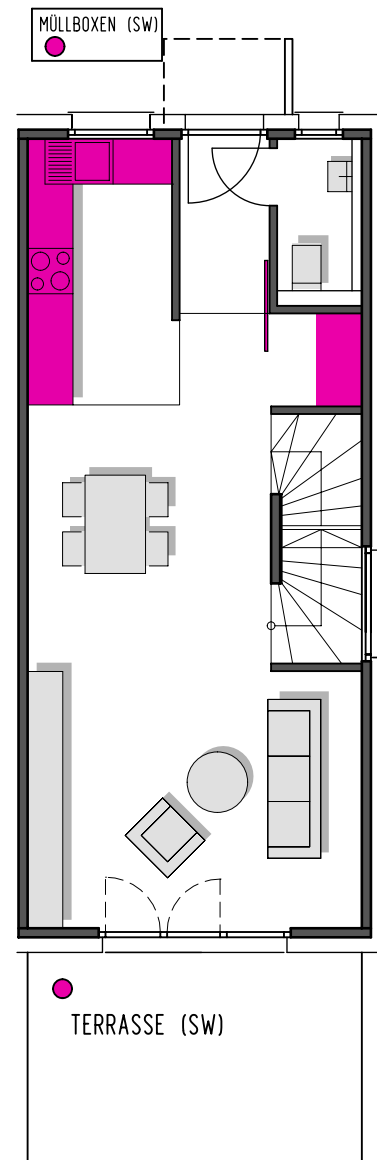
Dachgeschoss

Galerie	15.84 m ²
Hobbyraum	10.47 m ²
Dachgeschoss gesamt	26.31 m²

Untergeschoss

Flur	3.96 m ²
WF Untergeschoss gesamt	3.96 m²

Wohnfläche Reiheneigenheim - Typ Valencia 118.09m²



MAINZ - LERCHENBERG

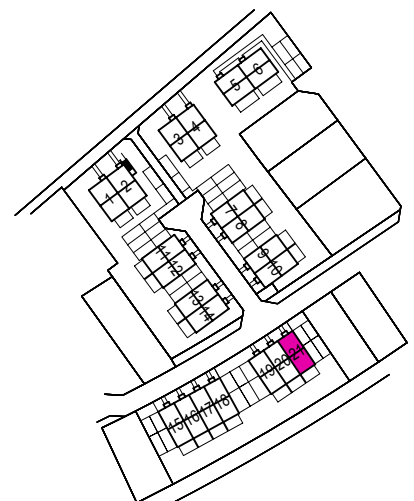
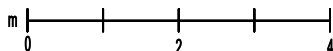
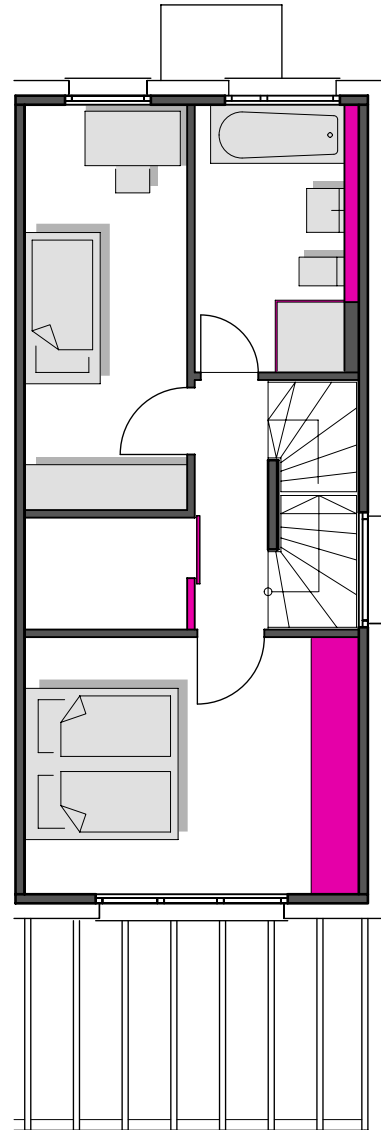
NINO - ERNE - STRASSE

Neubau von 21 Reiheneigenheimen

GRUNDRISS REIHENEIGENHEIM 21 TYP VALENCIA

Obergeschoss

Bad	7.48 m ²
Schlafen	15.02 m ²
Flur	3.20 m ²
Zimmer 1	11.52 m ²
Abst.	3.33 m ²
Obergeschoss gesamt	40.55 m²



MAINZ - LERCHENBERG

NINO - ERNE - STRASSE

Neubau von 21 Reiheneigenheimen

GRUNDRISS REIHENEIGENHEIM 21 TYP VALENCIA

Dachgeschoss

Galerie	15.84 m ²
Hobbyraum	10.47 m ²
Dachgeschoss gesamt	26.31 m²

