

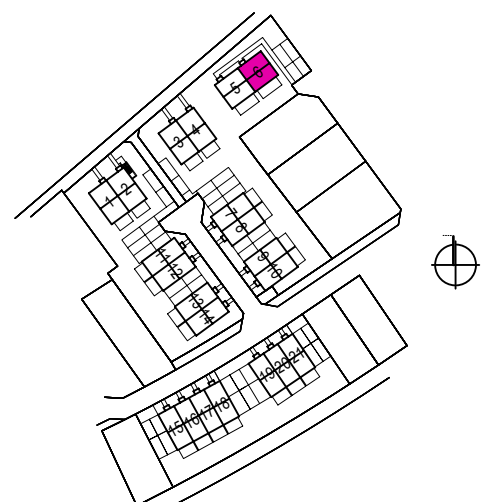
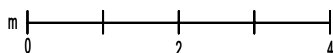
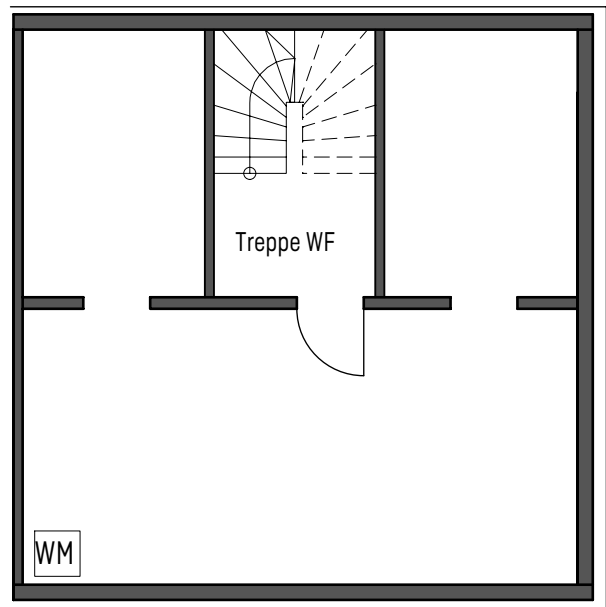
MAINZ - LERCHENBERG
NINO - ERNE - STRASSE
Neubau von 21 Reiheneigenheimen

GRUNDRISS
REIHENEIGENHEIM 06
TYP SEVILLA

Untergeschoss

Treppe	3.50 m ²
WF Untergeschoss gesamt	3.50 m ²

UG Keller	
Keller 1	8.53 m ²
Keller 2	9.04 m ²
Keller 3	27.01 m ²
Nutzfläche gesamt	44.58 m ²



MAINZ - LERCHENBERG

NINO - ERNE - STRASSE

Neubau von 21 Reiheneigenheimen

GRUNDRISS REIHENEIGENHEIM 06 TYP SEVILLA

Erdgeschoss

Flur	2.74 m ²
Garderobe	2.96 m ²
Küche	9.32 m ²
WC	2.24 m ²
Wohnen/Essen	31.49 m ²
Terrasse 50%	8.96 m ²
Erdgeschoss gesamt	57.71 m²

Obergeschoss

Bad	8.33 m ²
Schlafen	14.11 m ²
Flur	3.50 m ²
Zimmer 1	9.32 m ²
Zimmer 2	13.18 m ²
Obergeschoss gesamt	48.44 m²

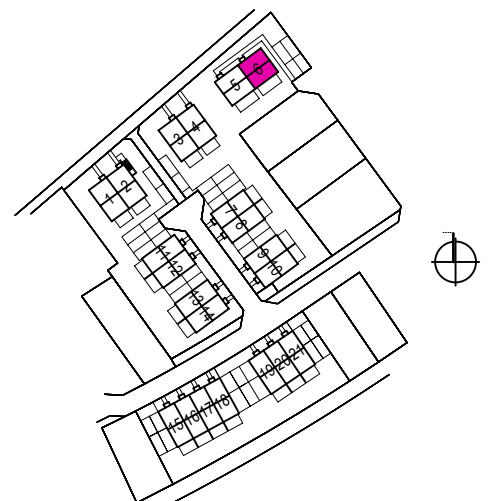
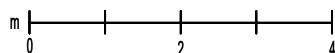
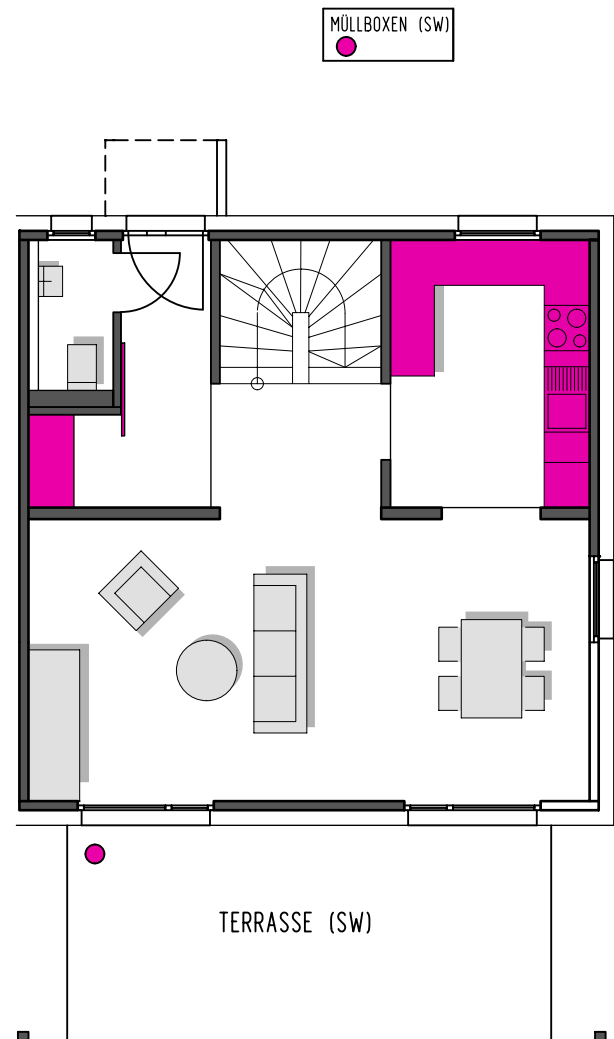
Dachgeschoss

Galerie	42.20 m ²
Dachgeschoss gesamt	42.20 m²

Untergeschoss

Flur	3.50 m ²
WF Untergeschoss gesamt	3.50 m²

Wohnfläche Reiheneigenheim - Typ Sevilla 151.85m²



MAINZ - LERCHENBERG

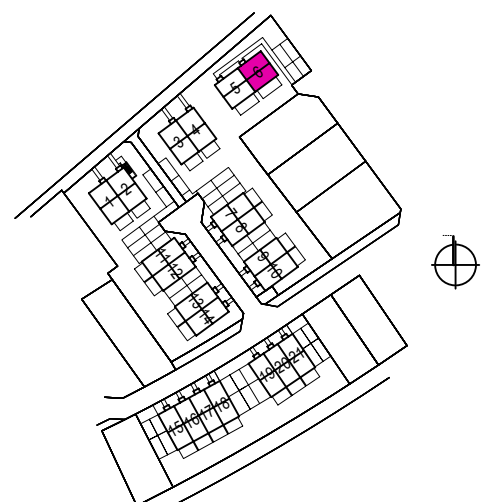
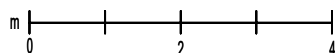
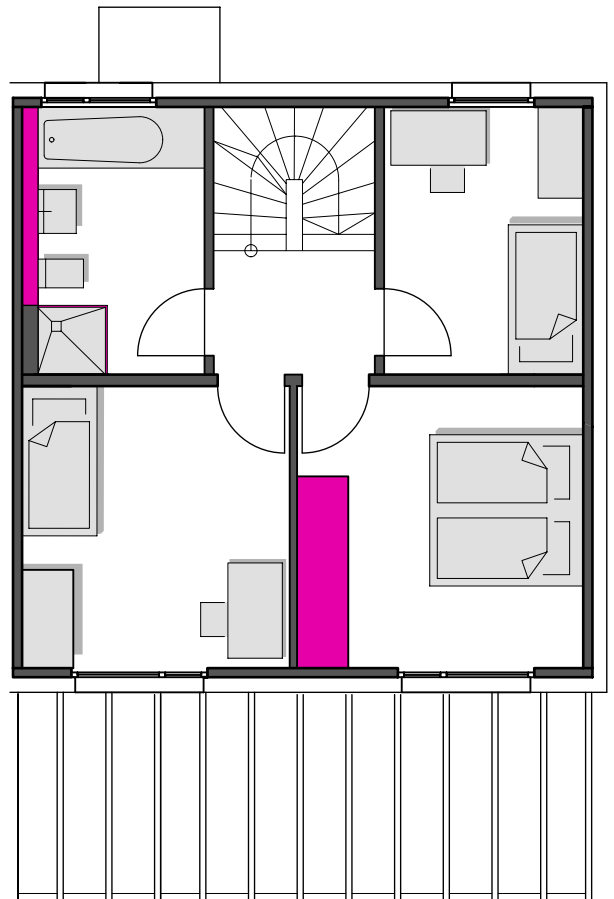
NINO - ERNE - STRASSE

Neubau von 21 Reiheneigenheimen

GRUNDRISS REIHENEIGENHEIM 06 TYP SEVILLA

Obergeschoss

Bad	8.33 m ²
Schlafen	14.11 m ²
Flur	3.50 m ²
Zimmer 1	9.32 m ²
Zimmer 2	13.18 m ²
Obergeschoss gesamt	48.44 m ²



MAINZ - LERCHENBERG

NINO - ERNE - STRASSE

Neubau von 21 Reiheneigenheimen

GRUNDRISS REIHENEIGENHEIM 06 TYP SEVILLA

Dachgeschoss

Galerie	42.20 m ²
Dachgeschoss gesamt	42.20 m ²

