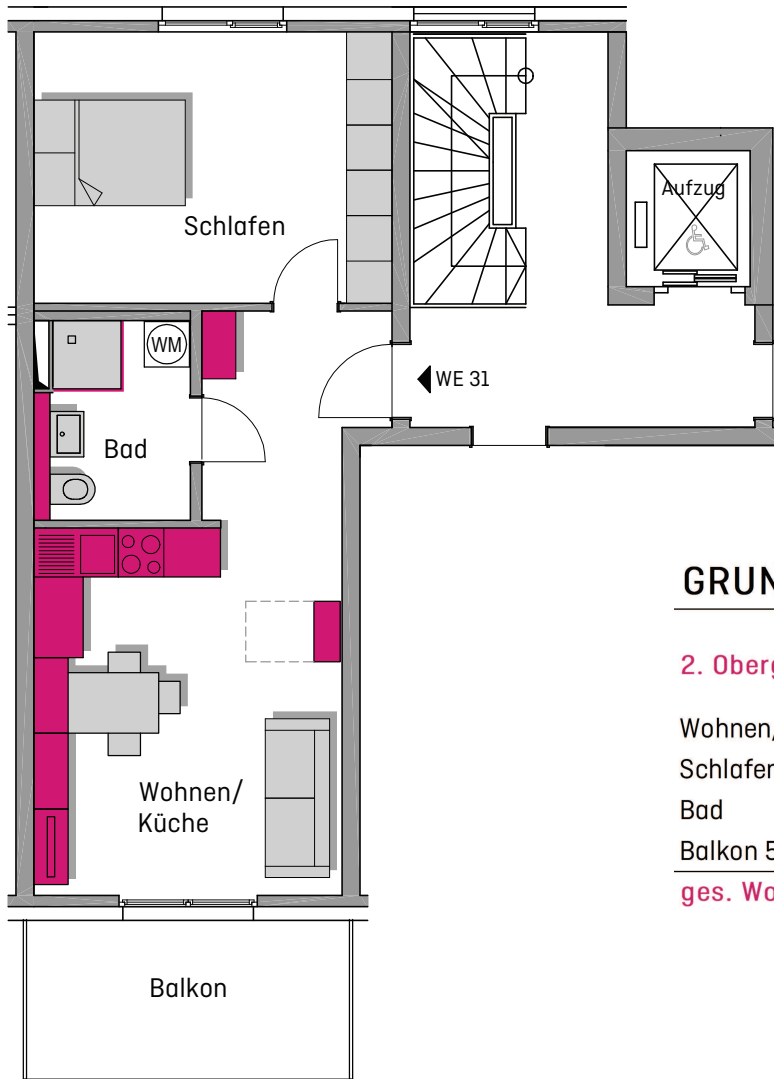


BAUSTOLZ

EIN HAUS. EIN PREIS.

MERING
Geßweinstraße 3
Neubau Mehrfamilienhaus + TG



GRUNDRISS

WE 31

2. Obergeschoss

2 Zi.-Whg.

Wohnen/Küche

25,94 m²

Schlafen

17,00 m²

Bad

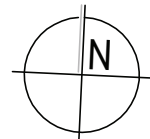
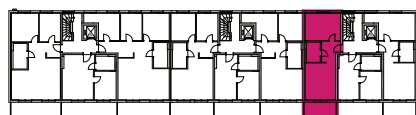
5,30 m²

Balkon 50 %

4,09 m²

ges. Wohnfläche

52,33 m²



M. 1:100

0 0,5 1,0 2,5 5,0