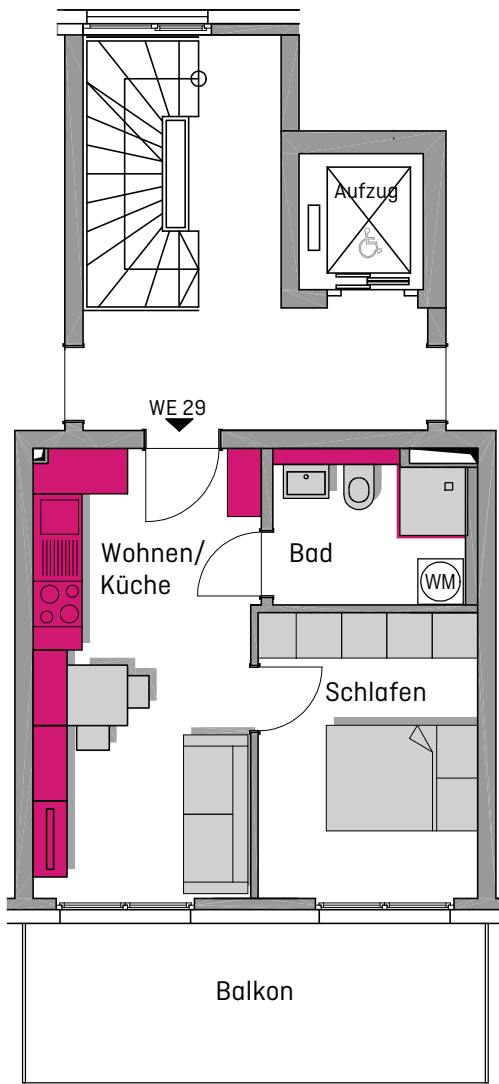


BAUSTOLZ

EIN HAUS. EIN PREIS.

MERING
Geßweinstraße 3
Neubau Mehrfamilienhaus + TG



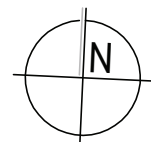
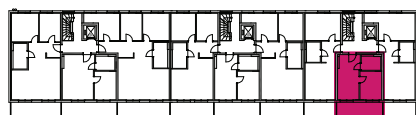
GRUNDRISS

WE 29

1. Obergeschoss

2 Zi.-Whg.

Wohnen/Küche	17,14 m ²
Schlafen	10,96 m ²
Bad	5,30 m ²
Balkon 50 %	5,86 m ²
ges. Wohnfläche	39,26 m²



M. 1:100

