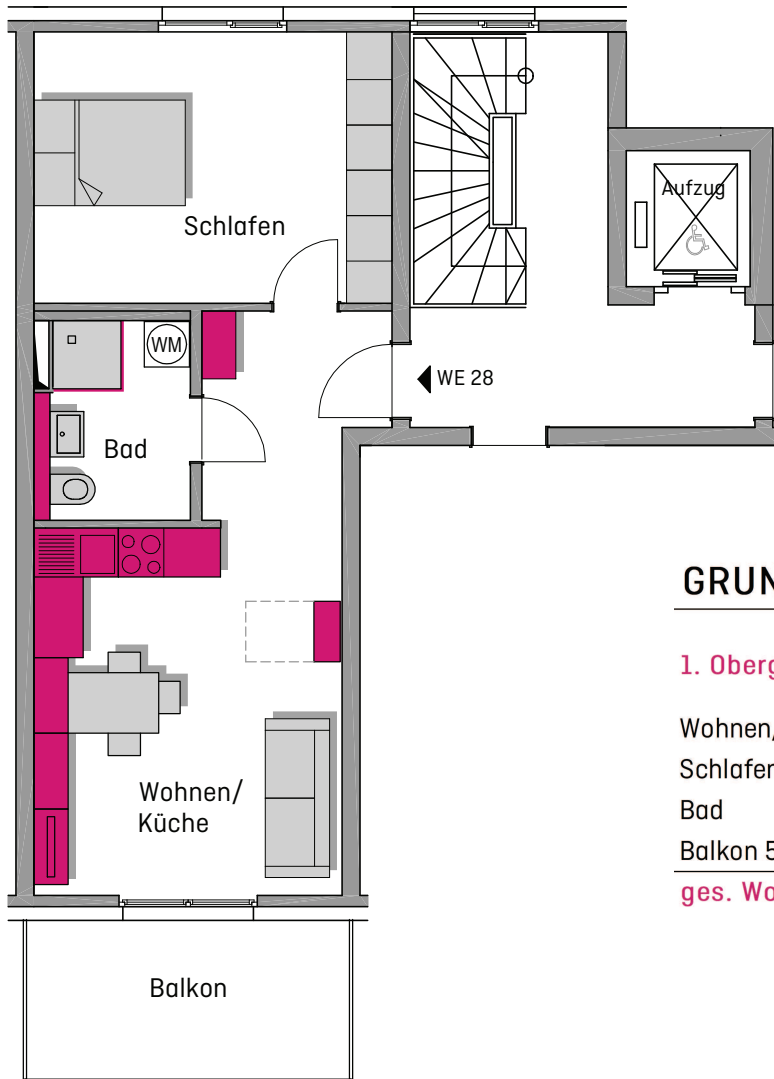


BAUSTOLZ

EIN HAUS. EIN PREIS.

MERING
Geßweinstraße 3
Neubau Mehrfamilienhaus + TG



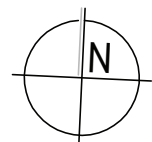
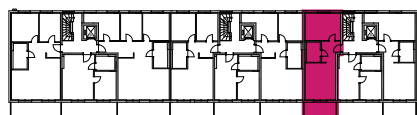
GRUNDRISS

WE 28

1. Obergeschoss

2 Zi.-Whg.

Wohnen/Küche	25,94 m ²
Schlafen	17,00 m ²
Bad	5,30 m ²
Balkon 50 %	4,09 m ²
ges. Wohnfläche	52,33 m²



M. 1:100

0 0,5 1,0 2,5 5,0