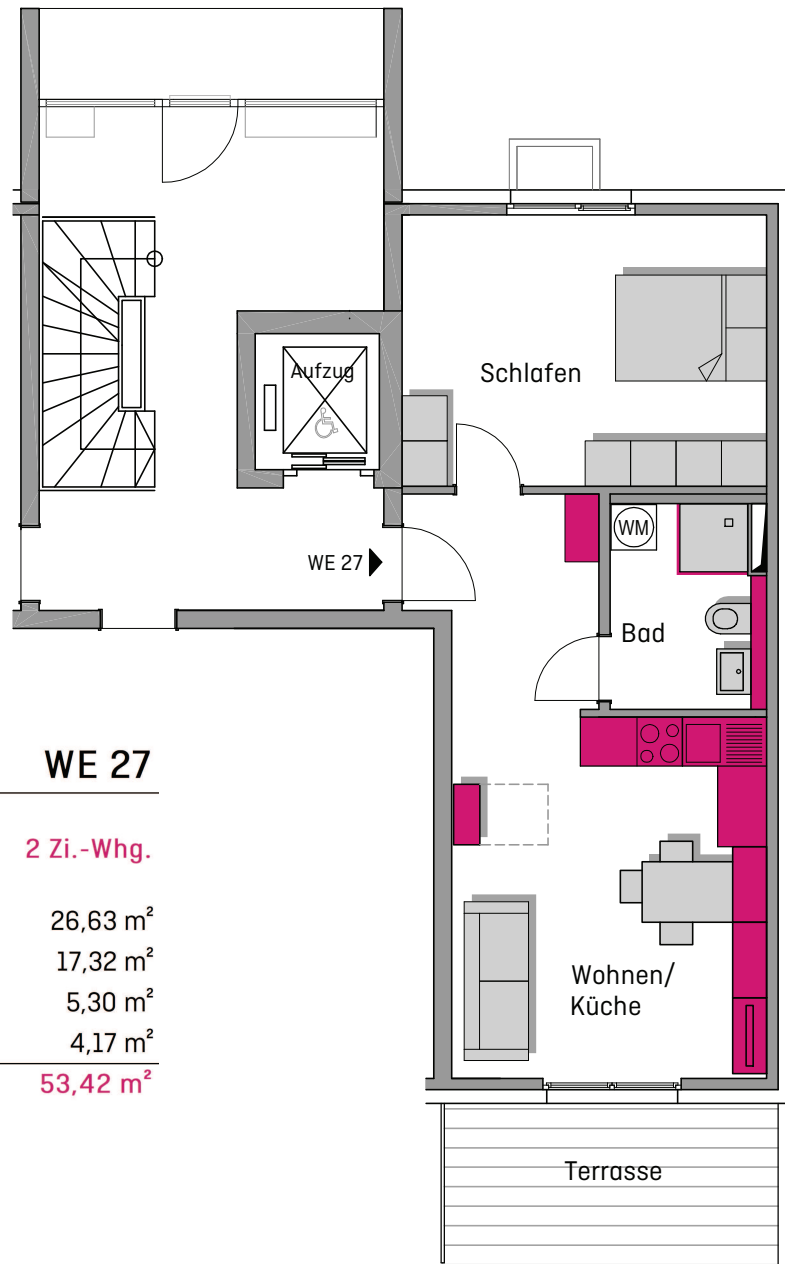


# BAUSTOLZ

EIN HAUS. EIN PREIS.

MERING  
Geßweinstraße 3  
Neubau Mehrfamilienhaus + TG



## GRUNDRISS

## WE 27

Erdgeschoss

2 Zi.-Whg.

Wohnen/Küche

26,63 m<sup>2</sup>

Schlafen

17,32 m<sup>2</sup>

Bad

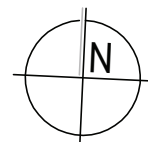
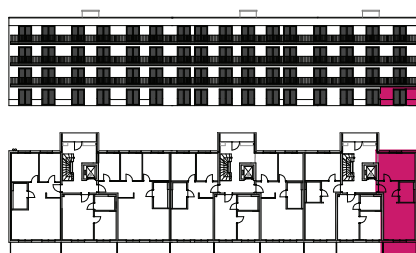
5,30 m<sup>2</sup>

Terr. 50 %

4,17 m<sup>2</sup>

ges. Wohnfläche

53,42 m<sup>2</sup>



M. 1:100

0 0,5 1,0 2,5 5,0