

BAUSTOLZ

EIN HAUS. EIN PREIS.

MERING
Geßweinstraße 3
Neubau Mehrfamilienhaus + TG

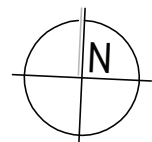
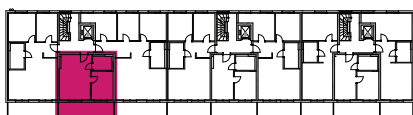
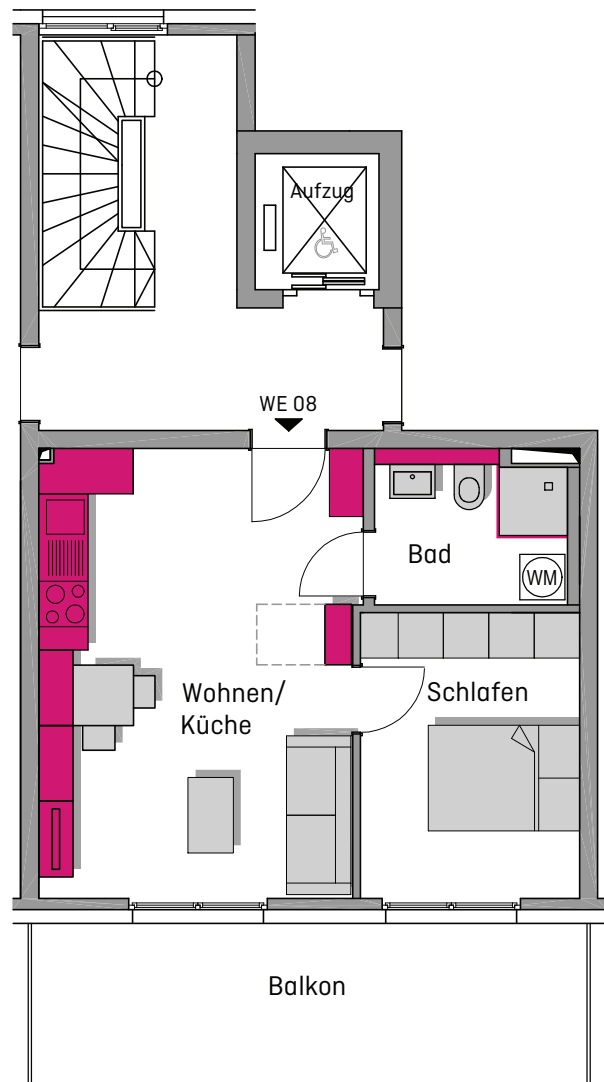
GRUNDRISS

WE 08

2. Obergeschoss

2 Zi.-Whg.

Wohnen/Küche	24,70 m ²
Schlafen	10,96 m ²
Bad	5,30 m ²
Balkon 50 %	7,10 m ²
ges. Wohnfläche	48,06 m²



M. 1:100

0 0,5 1,0 2,5 5,0