

BAUSTOLZ

EIN HAUS. EIN PREIS.

MERING
Geßweinstraße 3
Neubau Mehrfamilienhaus + TG



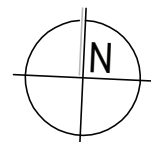
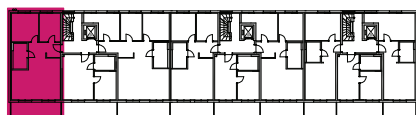
GRUNDRISS

WE 07

2. Obergeschoss

3 Zi.-Whg.

Flur/Garderobe	8,43 m ²
Kind	10,35 m ²
Schlafen	13,46 m ²
Bad	6,67 m ²
Wohnen/Küche	32,01 m ²
Balkon 50 %	6,41 m ²
ges. Wohnfläche	77,33 m²



M. 1:100

