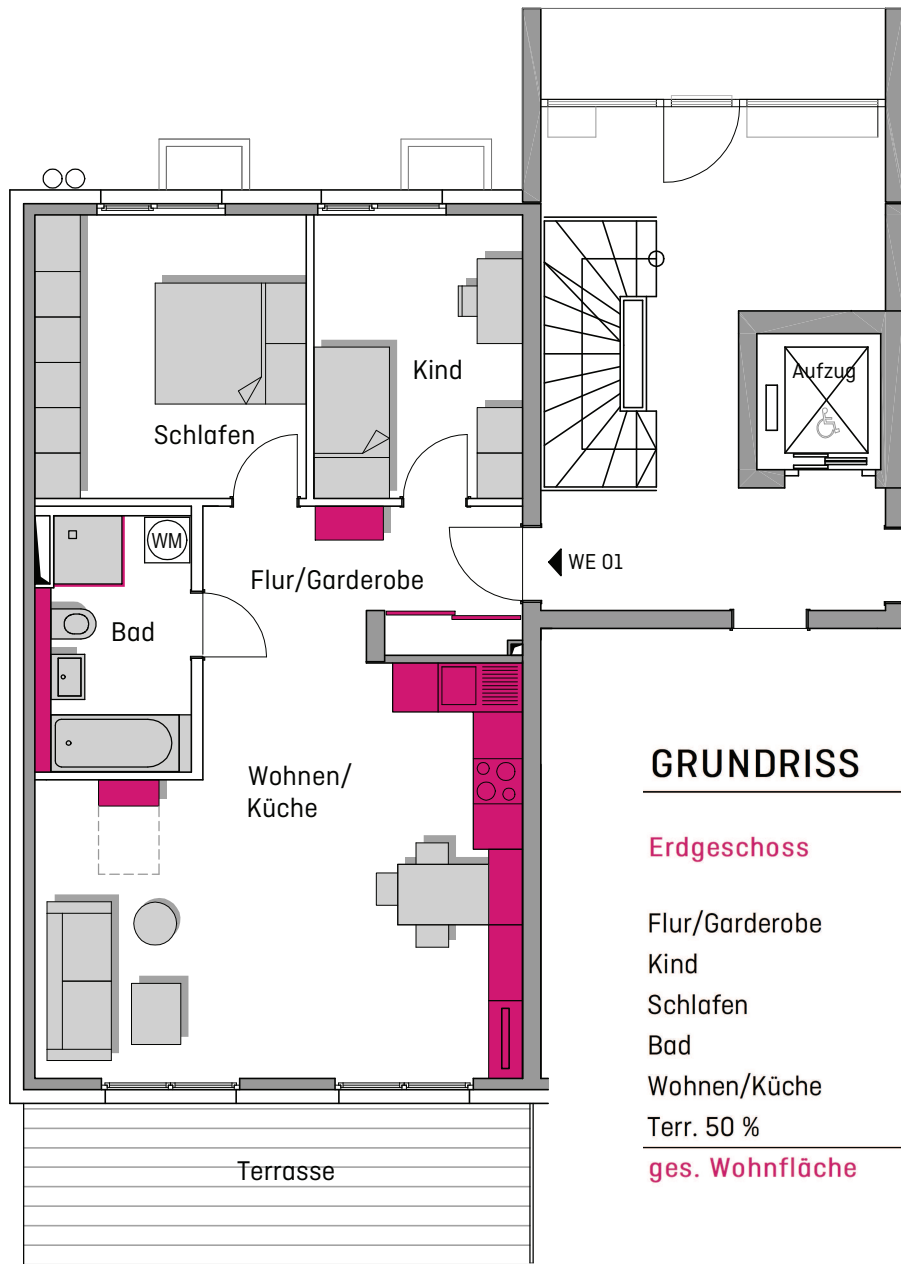


# BAUSTOLZ

EIN HAUS. EIN PREIS.

MERING  
Geßweinstraße 3  
Neubau Mehrfamilienhaus + TG



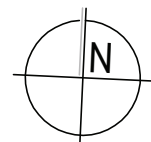
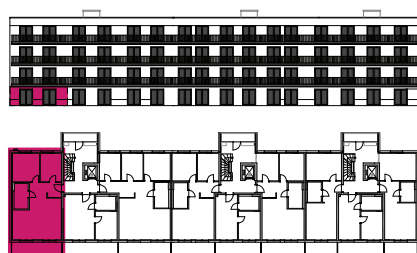
## GRUNDRISS

## WE 01

### Erdgeschoss

3 Zi.-Whg.

Flur/Garderobe	8,43 m <sup>2</sup>
Kind	10,35 m <sup>2</sup>
Schlafen	13,46 m <sup>2</sup>
Bad	6,67 m <sup>2</sup>
Wohnen/Küche	32,01 m <sup>2</sup>
Terr. 50 %	6,41 m <sup>2</sup>
<b>ges. Wohnfläche</b>	<b>77,33 m<sup>2</sup></b>



M. 1:100

